

MIEJSCOWY PLAN ZAGOSPODAROWANIA
PRZESTRZENNEGO DLA CZĘŚCI OBRĘBU ŻARSKA WIEŚ,
CZĘŚCI OBRĘBU JĘDRZYCHOWICE I CZĘŚCI OBRĘBU ŁĄGÓW
GMINA ZGORZELEC

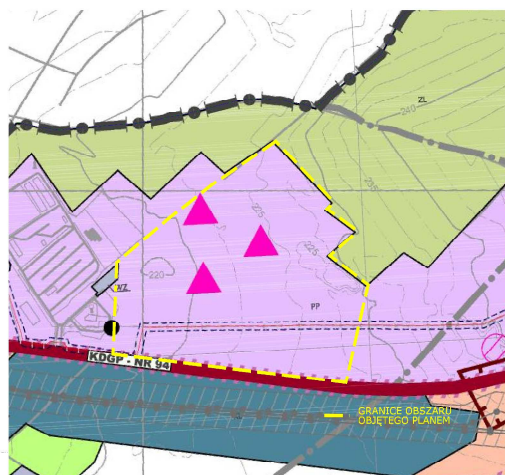
PROGNOZA ODDZIAŁYWANIA NA ŚRODOWISKO SKALA 1:2000

ZALĄCZNIK NR 1 DO UCHWAŁY
RADY GMINY ZGORZELEC NR
Z DNIA

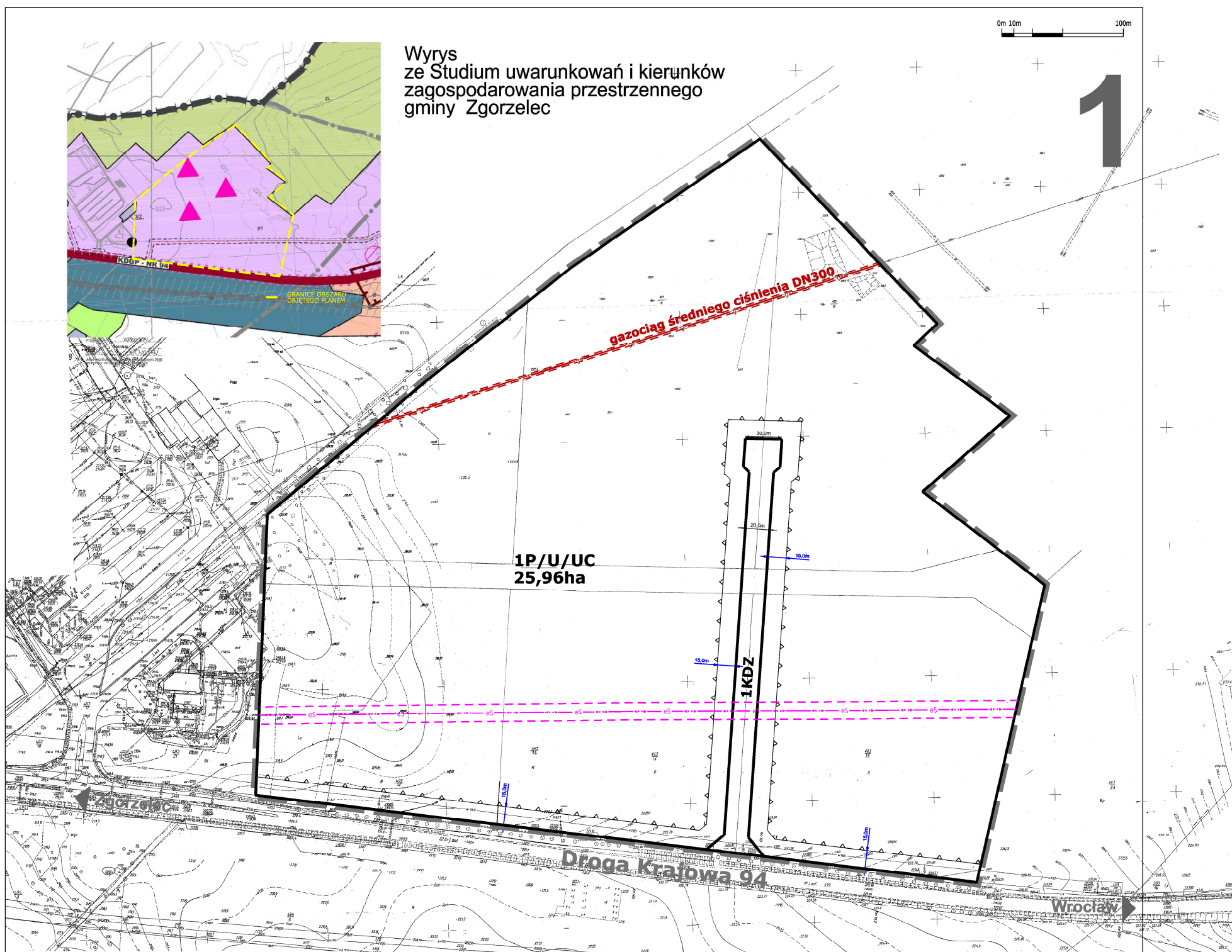


0m 10m 100m

1



Wyrys
ze Studium uwarunkowań i kierunków
zagospodarowania przestrzennego
gminy Zgorzelec



- Granice obszaru objętego planem
- Linie rozgraniczające tereny o różnym przeznaczeniu lub różnych zasadach gospodarowania
- Nieprzekraczalne linie zabudowy

- Wymiarowanie linii zabudowy
- Szerokość drogi w liniach rozgraniczających

- P/U/UC** Tereny obiektów produkcyjnych, składów i magazynów, usług oraz rozmieszczenia obiektów o powierzchni sprzedaży powyżej 2000m²
- KDZ** Teren drogi publicznej klasy zbiorczej

- 0,11 ha** Orientacyjna powierzchnia terenu
- Istniejący przebieg dystrybucyjnej sieci gazowej średniego ciśnienia wraz ze strefą kontrolowaną (po 1,5 m od osi gazociągu - dla budynków)
- Istniejący przebieg dystrybucyjnej napowietrznej sieci elektroenergetycznej średniego napięcia wraz z pasem technologicznym

MAPA ZASADNICZA
w skali 1:500
w obszarze planu zagospodarowania przestrzennego
gminy Zgorzelec
Zgodnie z uchwałą Rady Gminy Zgorzelec z dnia 12.12.2012 r. nr 12/12/12

Oznaczenia prognozy

cały obszar planu Funkcje powodujące przekształcenia w środowisku i krajobrazie, skutkujące emisją hałasu, zanieczyszczeń do atmosfery i wód