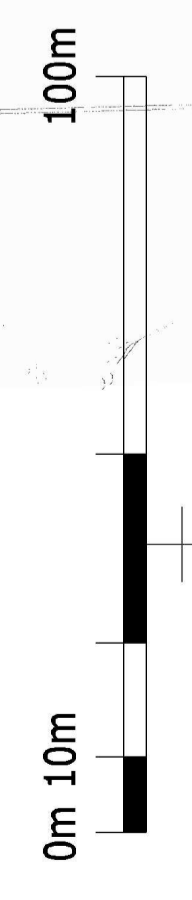
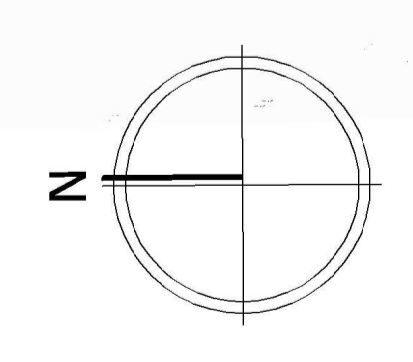
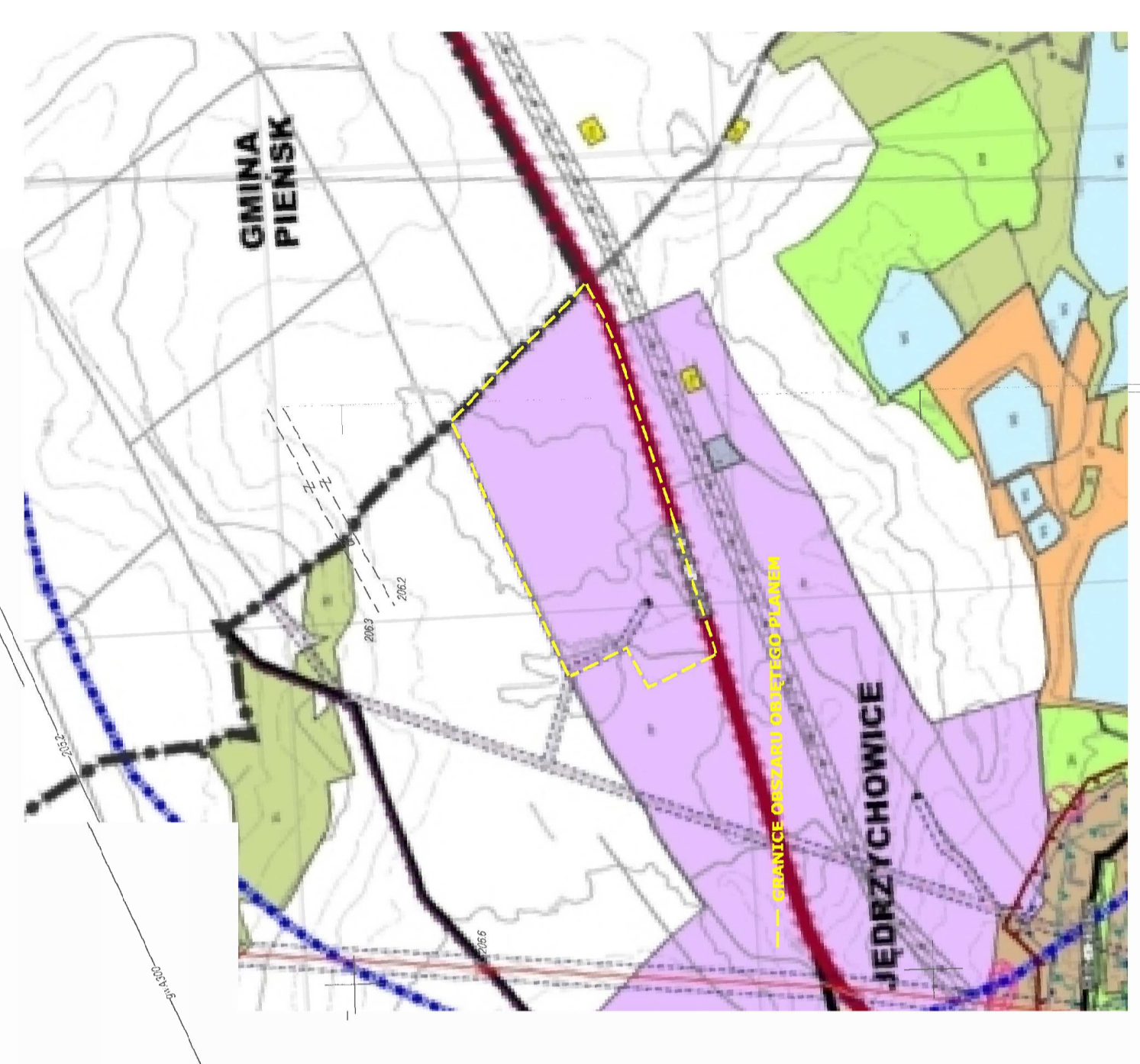


B

MIEJSCOWY PLAN ZAGOSPODAROWANIA PRZESTRZENNEGO DLA CZĘŚCI OBREBU ŻARSKA WIEŚ, CZĘŚCI OBREBU PRZESIĘCZANY I CZĘŚCI OBREBU JĘDRZYCHOWICE, GMINA ZGORZELEC - CZĘŚĆ B

PROGNOZA ODDZIAŁYWANIA NA ŚRODOWISKO SKALA 1:1000



1P/U/UC
22,03ha

2KS
2,44ha

4KDG
Droga Krajowa 94

3KDG

- Granice obszaru objętego planem
- Linie rozgraniczające tereny o różnym przeznaczeniu lub różnych zasadach zagospodarowania
- Nieprzekraczalne linie zabudowy
- Wymiarowanie linii zabudowy
- Szerokość drogi w liniach rozgraniczających
- Tereny obiektów produkcyjnych, składów i magazynów, usług oraz rozmieszczenia obiektów o powierzchni sprzedaży powyżej 2000m²
- Teren obsługi komunikacji
- Teren drogi publicznej klasy głównej ruchu przyspieszonego
- Teren drogi publicznej klasy zbiorczej

P/U/UC

KS

KDGP

KDZ

Oznaczenia prognozy

Funkcje powodujące przekształcenia w środowisku i krajobrazie, skutkujące emisją hałasu, zanieczyszczeń do atmosfery i wód

cały obszar planu

Orientacyjne krawędzie jezdni

Orientacyjne linie rozgraniczające komunikacji poza obszarem planu

Istniejący przebieg sieci gazowej średniego ciśnienia wraz ze strefą kontrolowaną (po 1,5 m od osi gazociągu - dla budynków)

Istniejący przebieg napowietrznej sieci elektroenergetycznej średniego napięcia wraz z pasem technologicznym

Orientacyjna powierzchnia terenu

gs

es

2,44 ha

MAPA ZASADNICZA