

**UCHWAŁA NR 104/19
RADY GMINY ZGORZELEC**

z dnia 25 listopada 2019 r.

w sprawie przystąpienia do opracowania miejscowego planu zagospodarowania przestrzennego dla wyodrębnionych części obrębów geodezyjnych w gminie Zgorzelec.

Na podstawie art. 18 ust. 2 pkt. 5 ustawy z dnia 8 marca 1990 r. o samorządzie gminnym (t.j. Dz.U. z 2019 r. poz. 506 z późn. zm.) oraz art. 14 ust. 1 ustawy z dnia 27 marca 2003 r. o planowaniu i zagospodarowaniu przestrzennym (t.j. Dz.U. z 2018 r. poz. 1945 z późn. zm.),

Rada Gminy Zgorzelec uchwala:

§ 1.

Przystępuje się do opracowania miejscowego planu zagospodarowania przestrzennego dla wyodrębnionych części obrębów geodezyjnych w gminie Zgorzelec.

§ 2.

Granice planu przedstawiono na niżej wymienionych załącznikach graficznych, które stanowią integralną część uchwały: 1.1 – 1.2, obręb Jędrzychowice; 2.1 – 2.2, obręb Koźlice; 3.1 - 3.2, obręb Kunów; 4.1 – 4.5, obręb Łagów; 5.1, obręb Tylice; 6.1, obręb Białogórze.

§ 3.

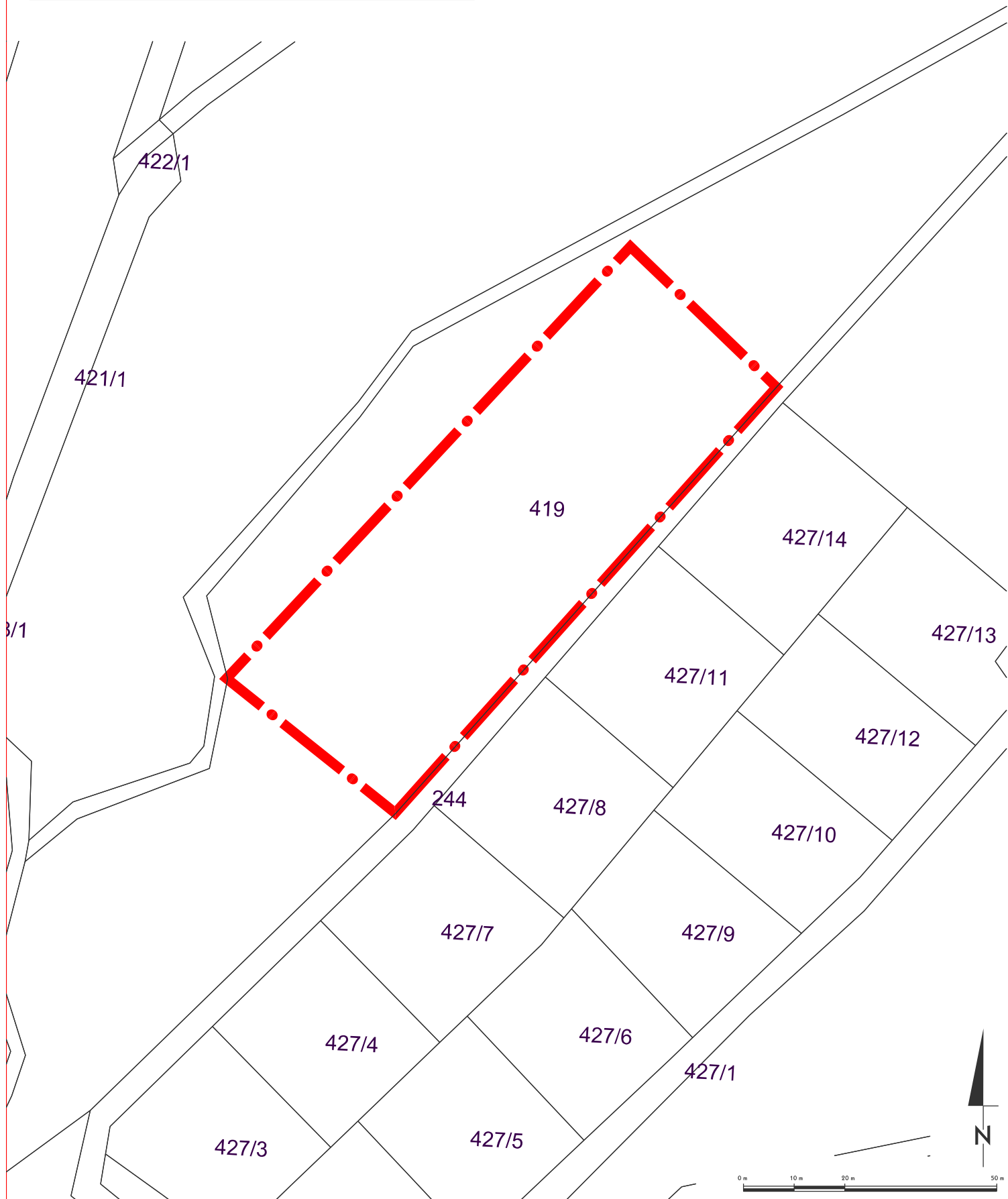
Wykonanie uchwały powierza się Wójtowi Gminy Zgorzelec.

§ 4.


Uchwała wchodzi w życie z dniem podjęcia.

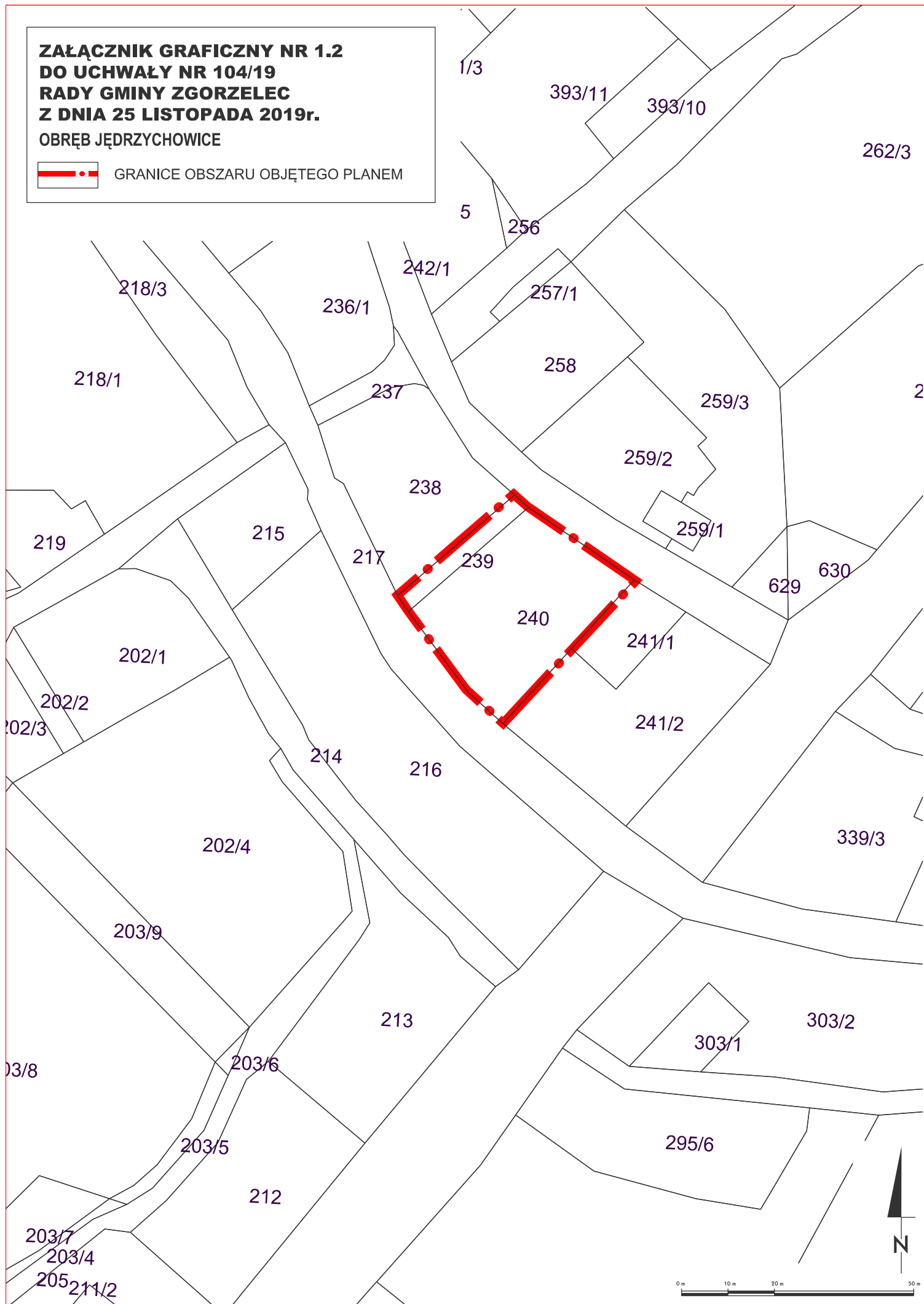
**ZAŁĄCZNIK GRAFICZNY NR 1.1
DO UCHWAŁY NR 104/19
RADY GMINY ZGORZELEC
Z DNIA 25 LISTOPADA 2019r.
OBRĘB JĘDRZYCHOWICE**

 GRANICE OBSZARU OBJĘTEGO PLANEM



**ZAŁĄCZNIK GRAFICZNY NR 1.2
DO UCHWAŁY NR 104/19
RADY GMINY ZGORZELEC
Z DNIA 25 LISTOPADA 2019r.
OBRĘB JĘDRZYCHOWICE**

 GRANICE OBSZARU OBJĘTEGO PLANEM



**ZAŁĄCZNIK GRAFICZNY NR 2.1
DO UCHWAŁY NR 104/19
RADY GMINY ZGORZELEC
Z DNIA 25 LISTOPADA 2019r.**

OBRĘB KOŻLICE

 GRANICE OBSZARU OBJĘTEGO PLANEM

25/11

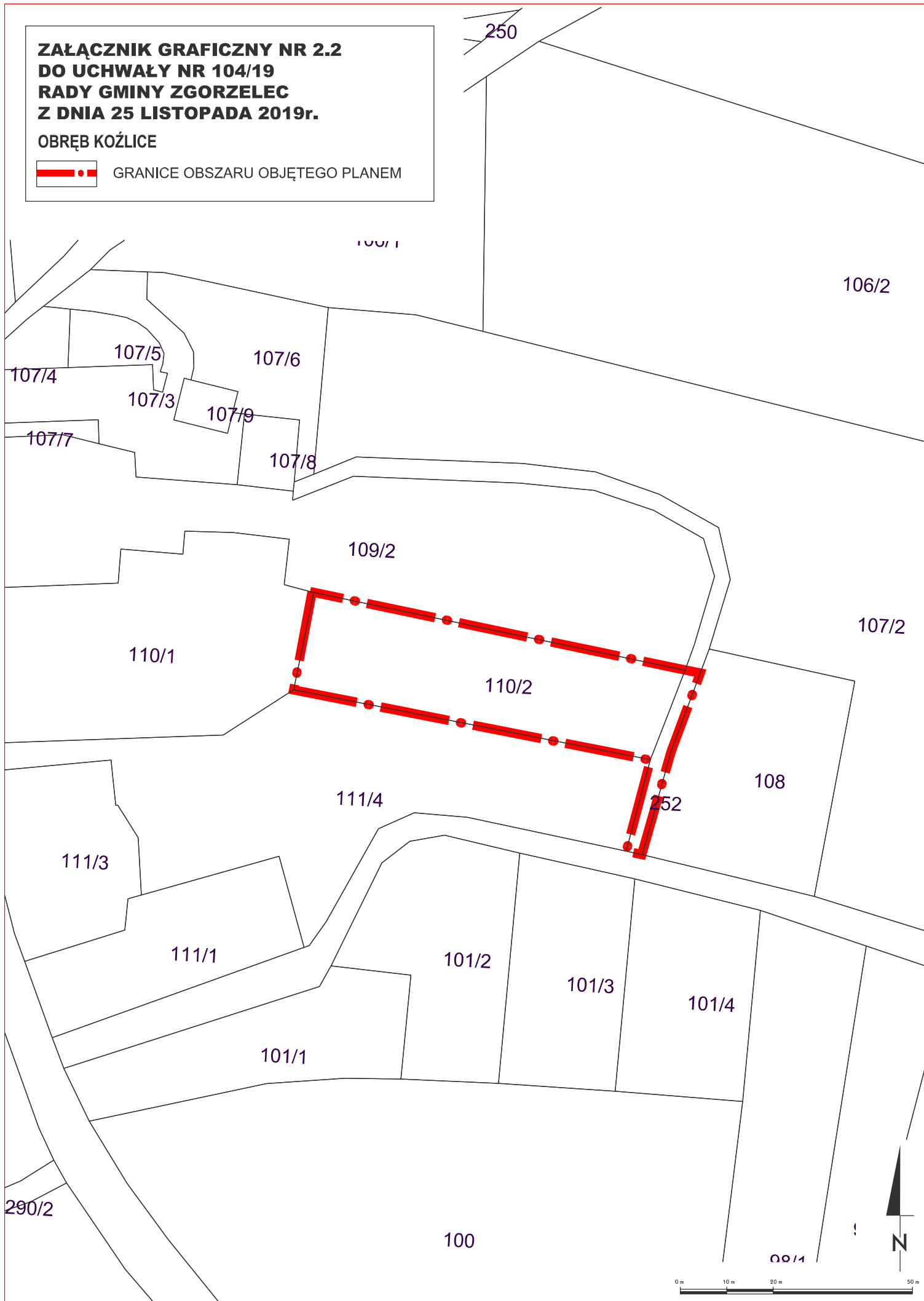


59

**ZAŁĄCZNIK GRAFICZNY NR 2.2
DO UCHWAŁY NR 104/19
RADY GMINY ZGORZELEC
Z DNIA 25 LISTOPADA 2019r.**

OBRĘB KOŹLICE

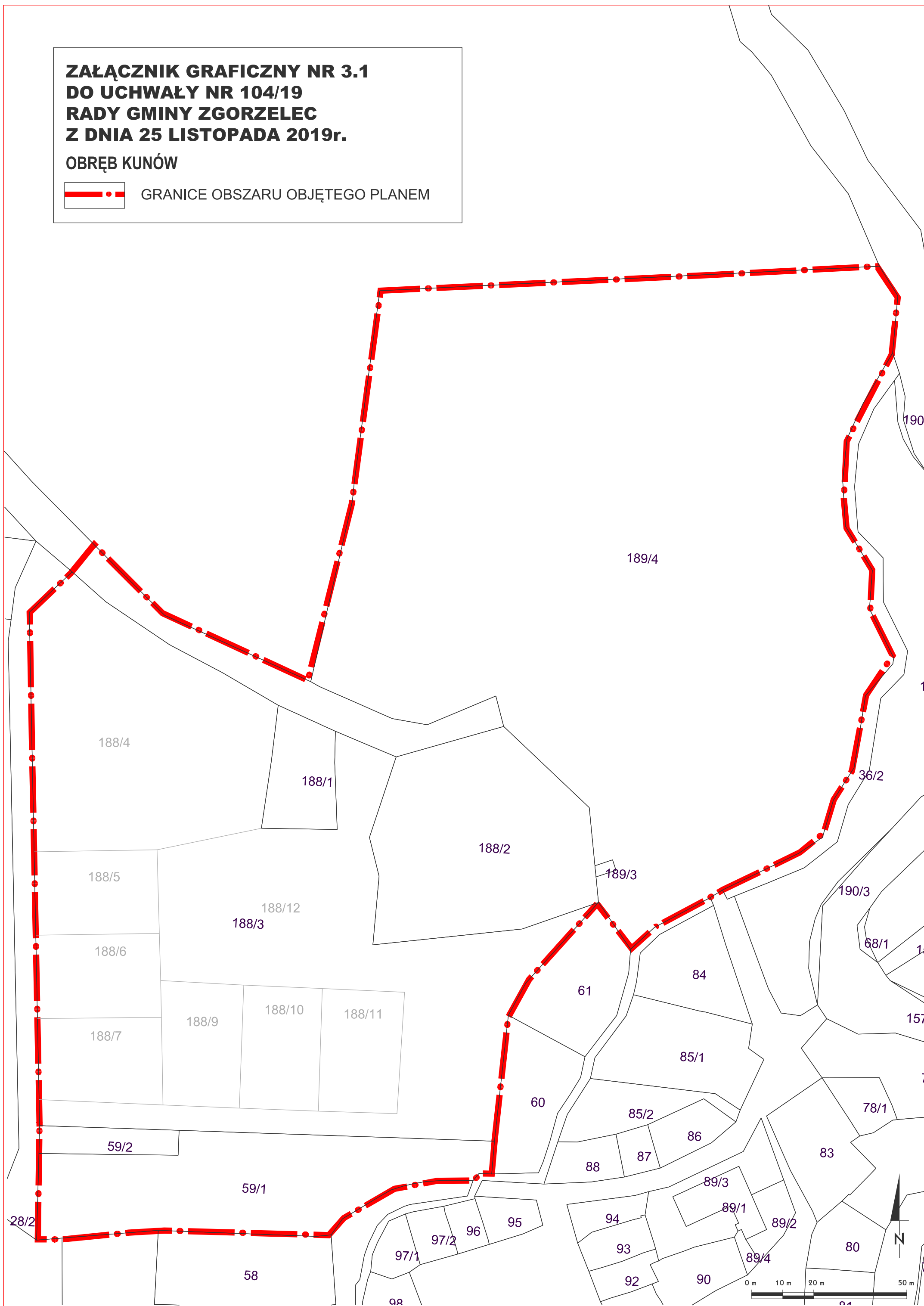
 GRANICE OBSZARU OBJĘTEGO PLANEM



**ZAŁĄCZNIK GRAFICZNY NR 3.1
DO UCHWAŁY NR 104/19
RADY GMINY ZGORZELEC
Z DNIA 25 LISTOPADA 2019r.**

OBRĘB KUNÓW

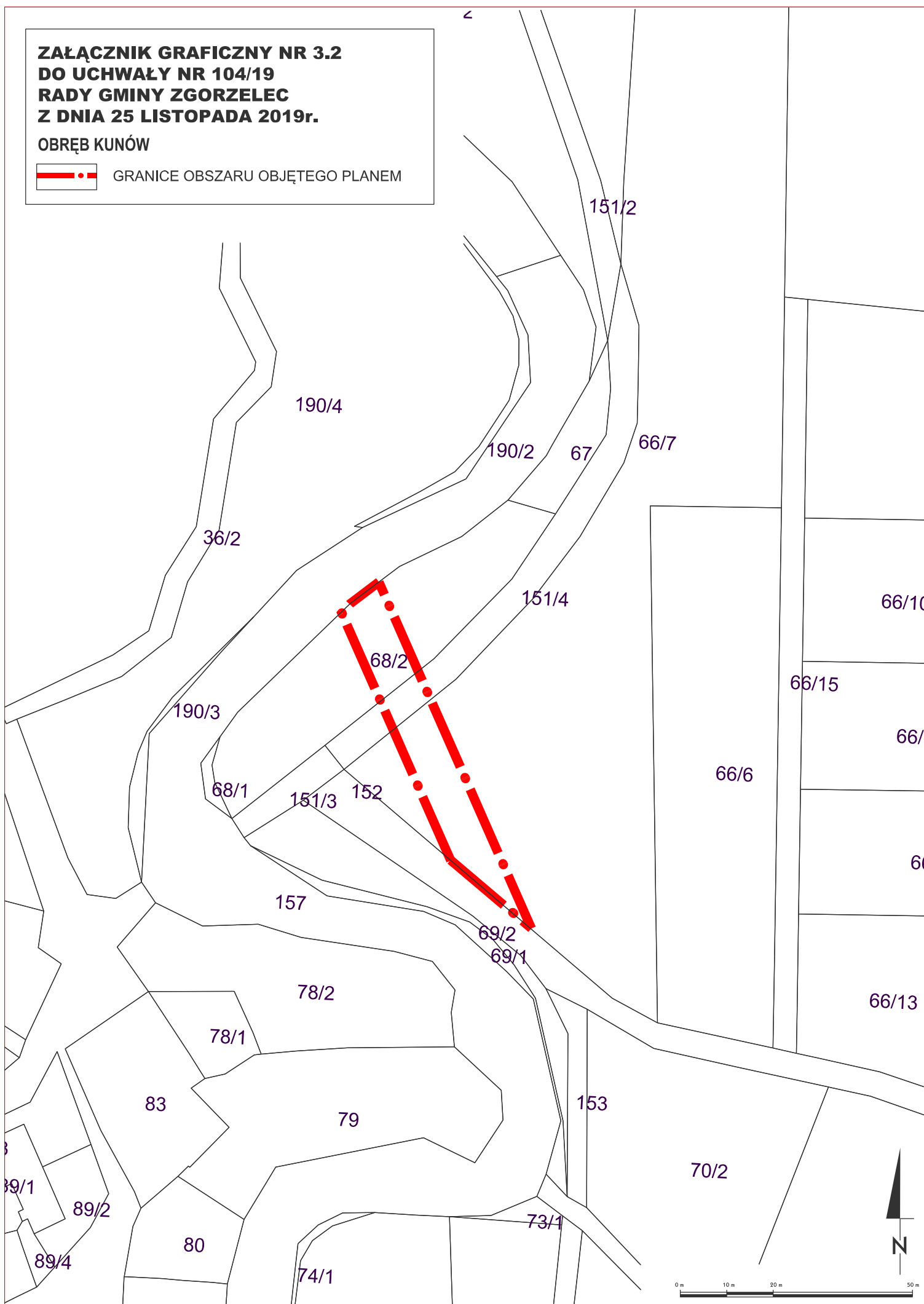
 GRANICE OBSZARU OBJĘTEGO PLANEM



**ZAŁĄCZNIK GRAFICZNY NR 3.2
DO UCHWAŁY NR 104/19
RADY GMINY ZGORZELEC
Z DNIA 25 LISTOPADA 2019r.**

OBRĘB KUNÓW

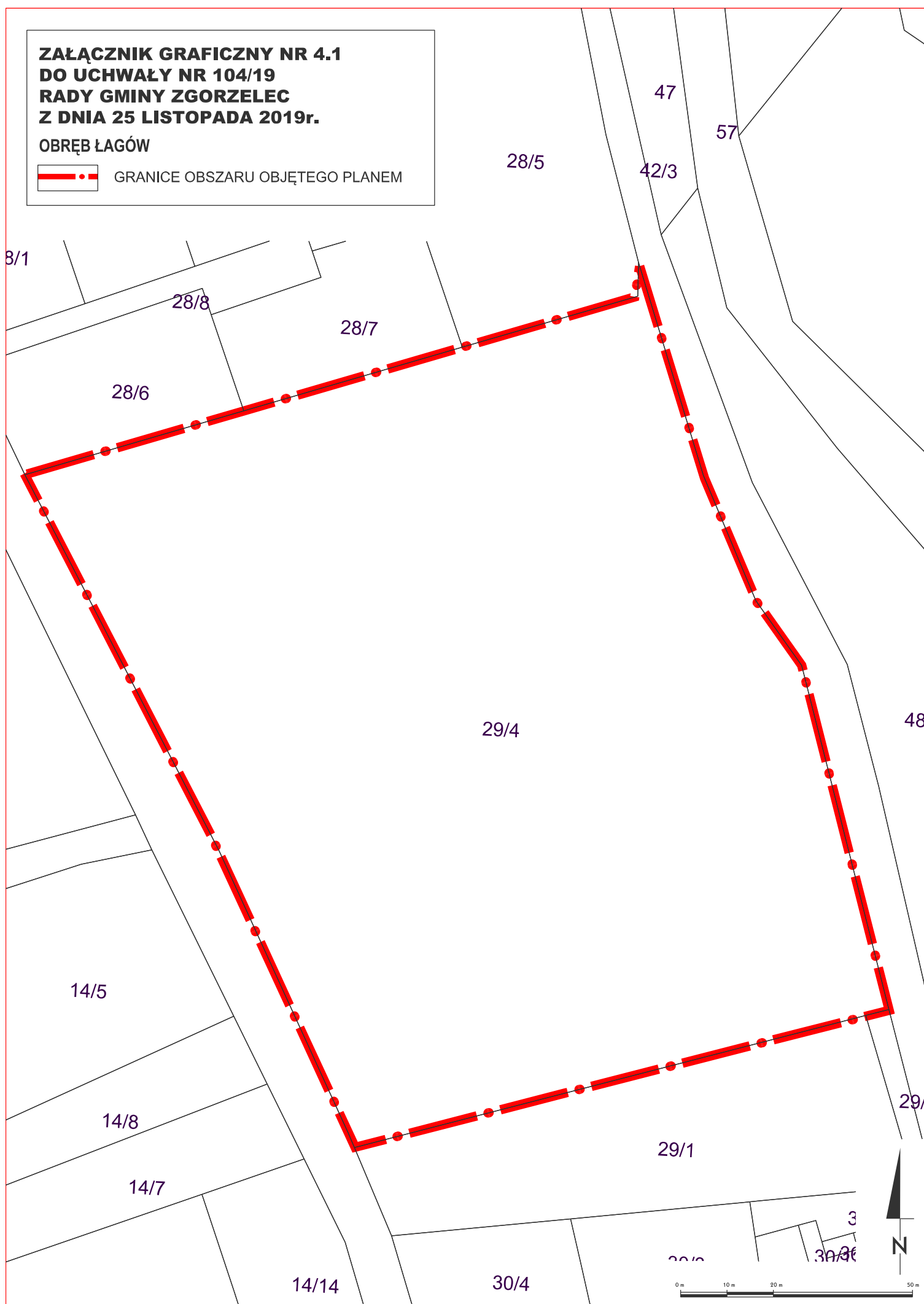
 GRANICE OBSZARU OBJĘTEGO PLANEM



**ZAŁĄCZNIK GRAFICZNY NR 4.1
DO UCHWAŁY NR 104/19
RADY GMINY ZGORZELEC
Z DNIA 25 LISTOPADA 2019r.**

OBRĘB ŁĄGÓW

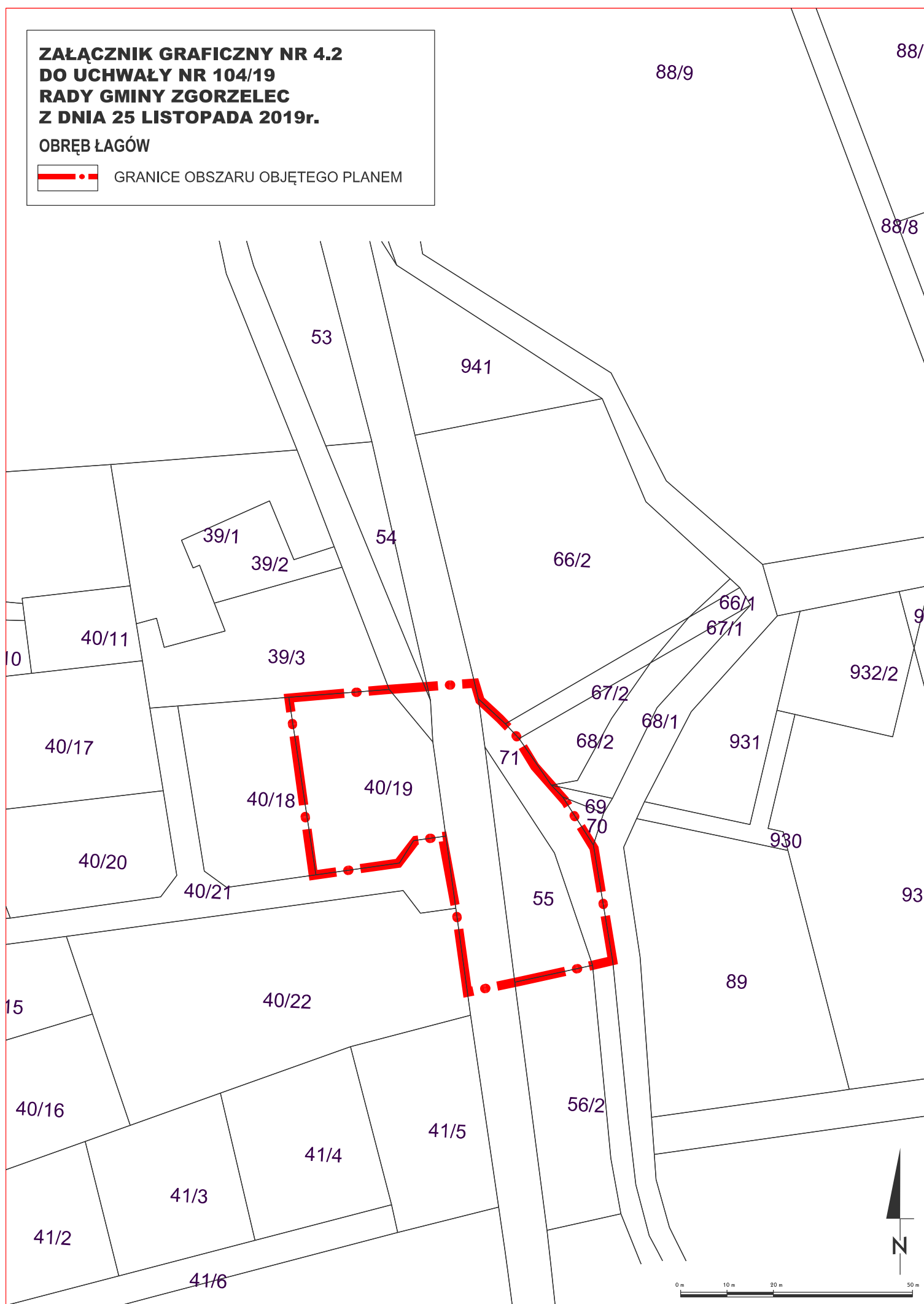
 GRANICE OBSZARU OBJĘTEGO PLANEM



**ZAŁĄCZNIK GRAFICZNY NR 4.2
DO UCHWAŁY NR 104/19
RADY GMINY ZGORZELEC
Z DNIA 25 LISTOPADA 2019r.**

OBRĘB ŁĄGÓW

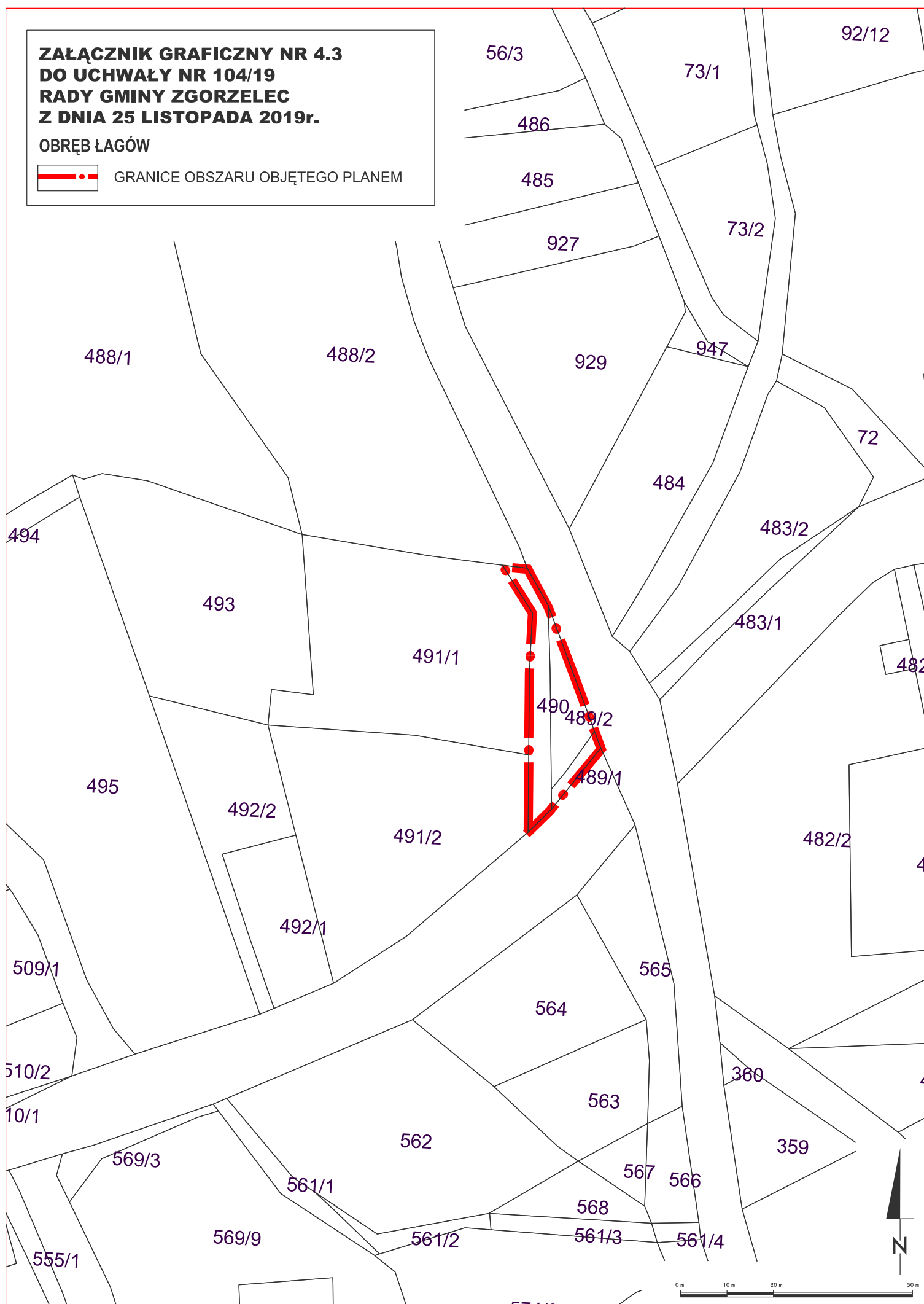
 GRANICE OBSZARU OBJĘTEGO PLANEM



**ZAŁĄCZNIK GRAFICZNY NR 4.3
DO UCHWAŁY NR 104/19
RADY GMINY ZGORZELEC
Z DNIA 25 LISTOPADA 2019r.**

OBRĘB ŁĄGÓW

 GRANICE OBSZARU OBJĘTEGO PLANEM

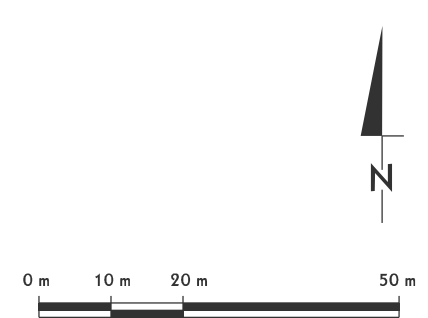
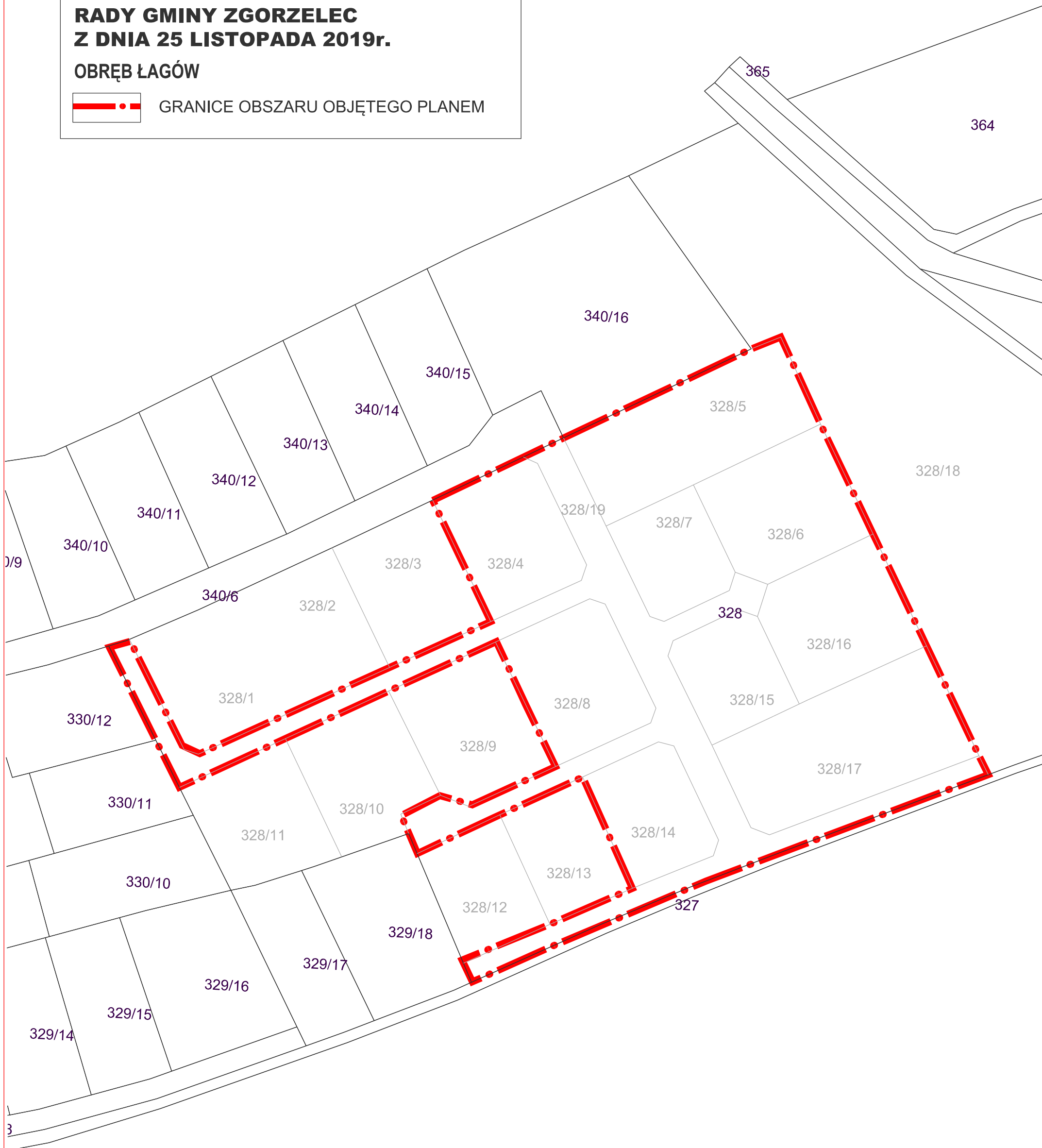


**ZAŁĄCZNIK GRAFICZNY NR 4.5
DO UCHWAŁY NR 104/19
RADY GMINY ZGORZELEC
Z DNIA 25 LISTOPADA 2019r.**

OBRĘB ŁĄGÓW



GRANICE OBSZARU OBJĘTEGO PLANEM



**ZAŁĄCZNIK GRAFICZNY NR 5.1
DO UCHWAŁY NR 104/19
RADY GMINY ZGORZELEC
Z DNIA 25 LISTOPADA 2019r.
OBRĘB TYLICE**

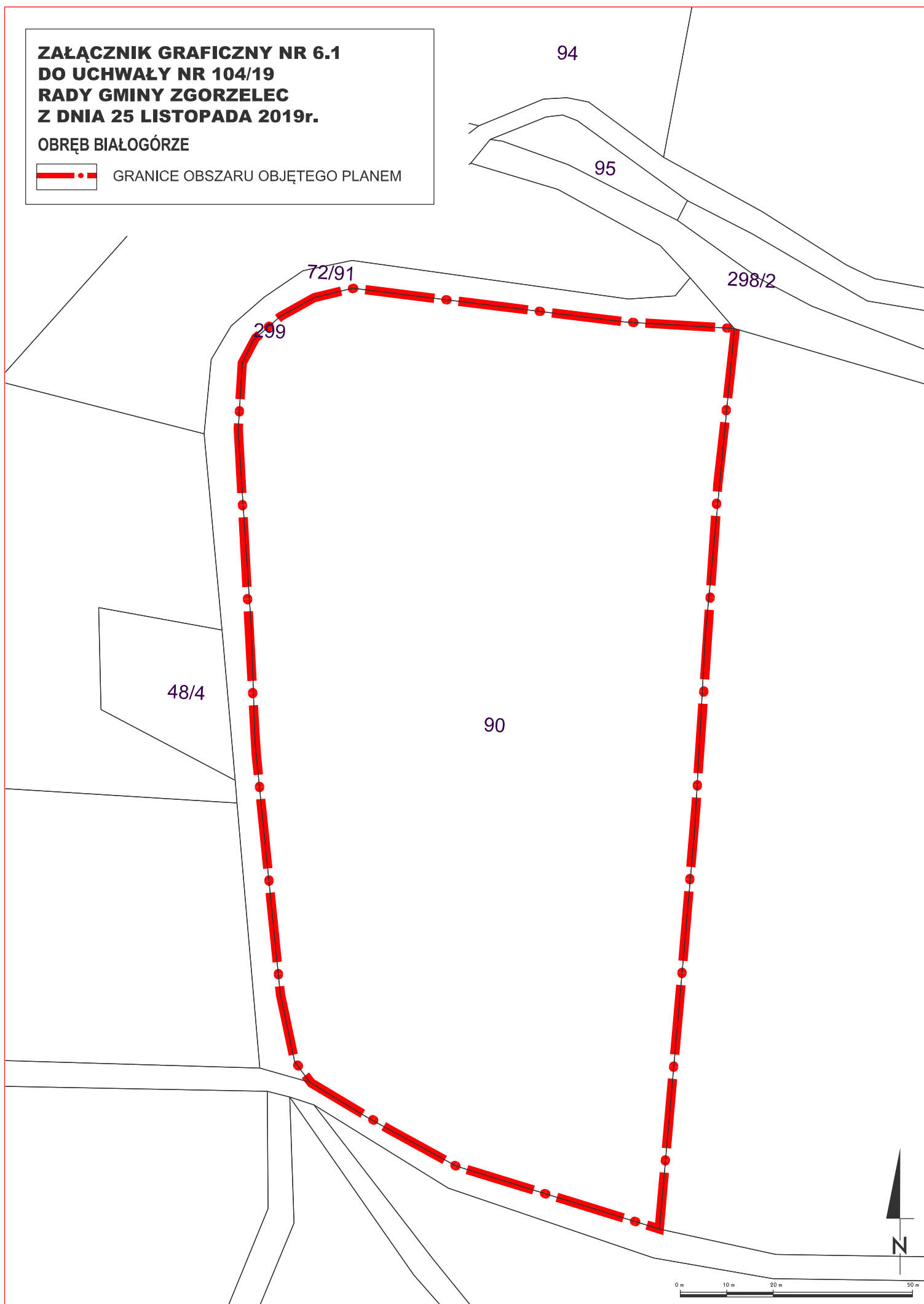
 GRANICE OBSZARU OBJĘTEGO PLANEM



**ZAŁĄCZNIK GRAFICZNY NR 6.1
DO UCHWAŁY NR 104/19
RADY GMINY ZGORZELEC
Z DNIA 25 LISTOPADA 2019r.**

OBRĘB BIAŁOGÓRZE

 GRANICE OBSZARU OBJĘTEGO PLANEM



Uzasadnienie do uchwały Nr 104/19

Rady Gminy Zgorzelec

z dnia 25 listopada 2019 r.

Podjęcie prac nad planem wynika z porządkowania ładu przestrzennego w poszczególnych obrębach wiejskich w zakresie dostosowania ustaleń planów obowiązujących do zmiany układu komunikacji, dokonanych podziałów nieruchomości oraz zmiany sposobu użytkowania terenu.

Podjęcie prac nad planem wynika również z wniosków złożonych przez osoby fizyczne do sporządzonego w 2019 r. studium uwarunkowań i kierunków zagospodarowania gminy Zgorzelec. Do planu wzięto pod uwagę wnioski, które uzyskały niezbędne pozytywne opinie i uzgodnienia i zostały ujęte w obowiązującym studium. Rozpatrzono także potrzeby własne gminy w zakresie rozszerzenia usług publicznych.

Stosownie do art. 14 ust. 5 ustawy o planowaniu i zagospodarowaniu przestrzennym została zbadana przez Wójta zasadność przystąpienia do sporządzenia planu oraz zgodność przewidywanych rozwiązań z ustaleniami studium uwarunkowań i kierunków zagospodarowania przestrzennego gminy Zgorzelec.

Ustalenia przewidziane do realizacji w planie miejscowym są zgodne z ustaleniami studium uwarunkowań i kierunków zagospodarowania przestrzennego, zatwierdzonym Uchwałą Nr 46/19 Rady Gminy Zgorzelec z dnia 29.04.2019 r.

Wymagane ustawowo aktualne materiały kartograficzne w postaci kopii mapy sytuacyjno – wysokościowej oraz ewidencji gruntów, pozyskane zostaną z Powiatowego Ośrodka Dokumentacji Geodezyjnej i Kartograficznej. Niezbędny zakres prac planistycznych będzie zgodny z obowiązującymi przepisami określonymi ustawą o planowaniu i zagospodarowaniu przestrzennym.