

Projekt

z dnia 16 lutego 2018 r.
Zatwierdzony przez Wójta Gminy Zgorzelec

**UCHWAŁA NR 315/18
RADY GMINY ZGORZELEC**

z dnia 28 lutego 2018 r.

w sprawie przystąpienia do sporządzenia miejscowego planu zagospodarowania przestrzennego dla części obrębu geodezyjnego Łągów i części obrębu geodezyjnego Jerzmanki, Gmina Zgorzelec

Na podstawie art. 18 ust. 2 pkt 5 ustawy z dnia 8 marca 1990 r. o samorządzie gminnym (t.j. Dz. U. z 2017r. poz. 1875 z późn. zm.) oraz art. 14 ust. 1, 2 i 4 ustawy z dnia 27 marca 2003 r. o planowaniu i zagospodarowaniu przestrzennym (t.j. Dz. U. z 2017 r. poz. 1073 z późn. zm.)

Rada Gminy Zgorzelec uchwala:

§ 1.

1. Przystąpić do sporządzenia miejscowego planu zagospodarowania przestrzennego dla części obrębu geodezyjnego Łągów i części obrębu geodezyjnego Jerzmanki, Gmina Zgorzelec.

2. Granice planu określają załączniki graficzne od nr 1 do nr 5, stanowiące integralną część niniejszej uchwały.

§ 2.


Wykonanie uchwały powierza się Wójtowi Gminy Zgorzelec.

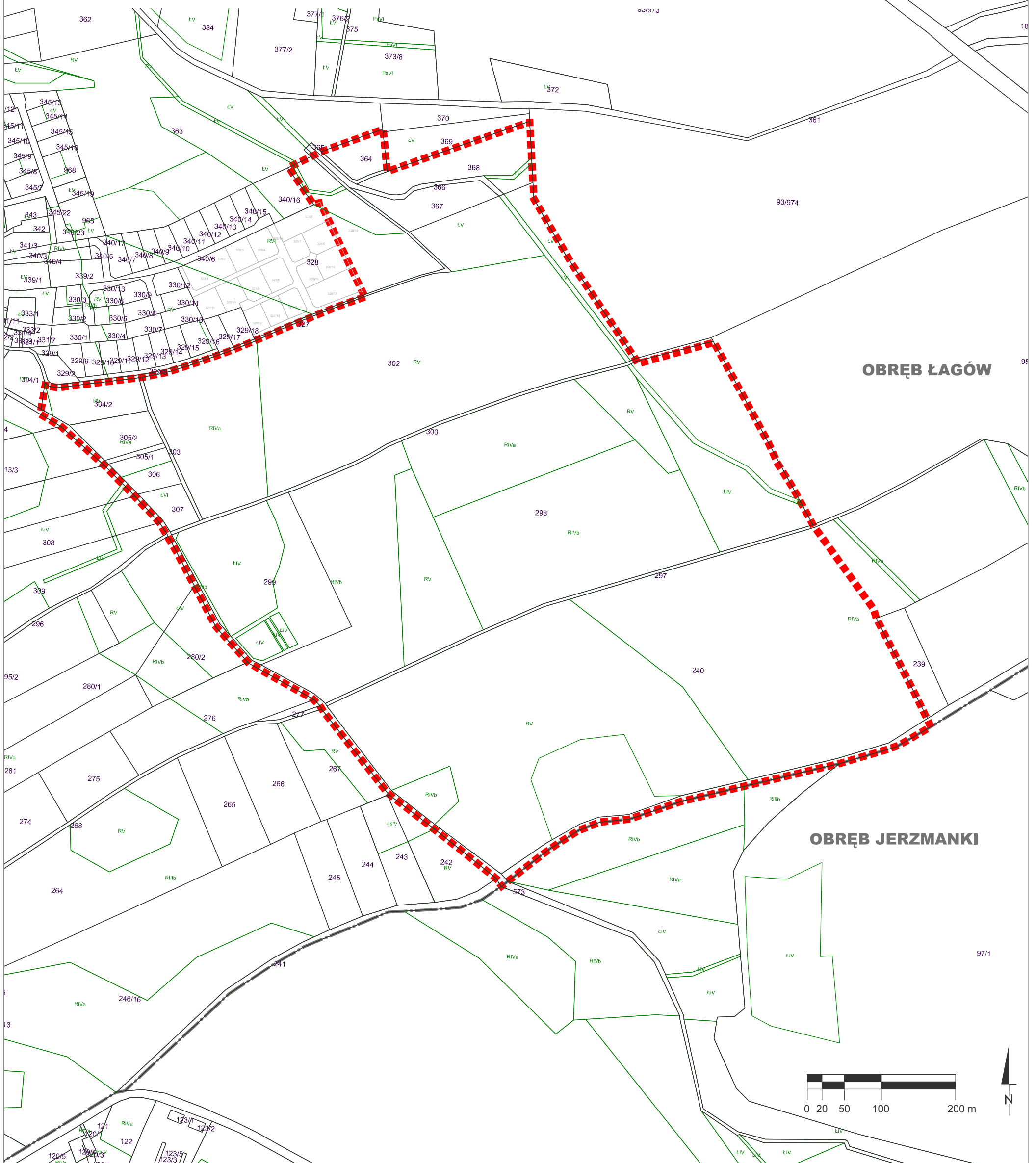
§ 3.

Uchwała wchodzi w życie z dniem podjęcia.

ZAŁĄCZNIK GRAFICZNY NR 1 DO UCHWAŁY NR 315/18 RADY GMINY ZGORZELEC Z DNIA 28 lutego 2018r.




OBRĘB ŁĄGÓW

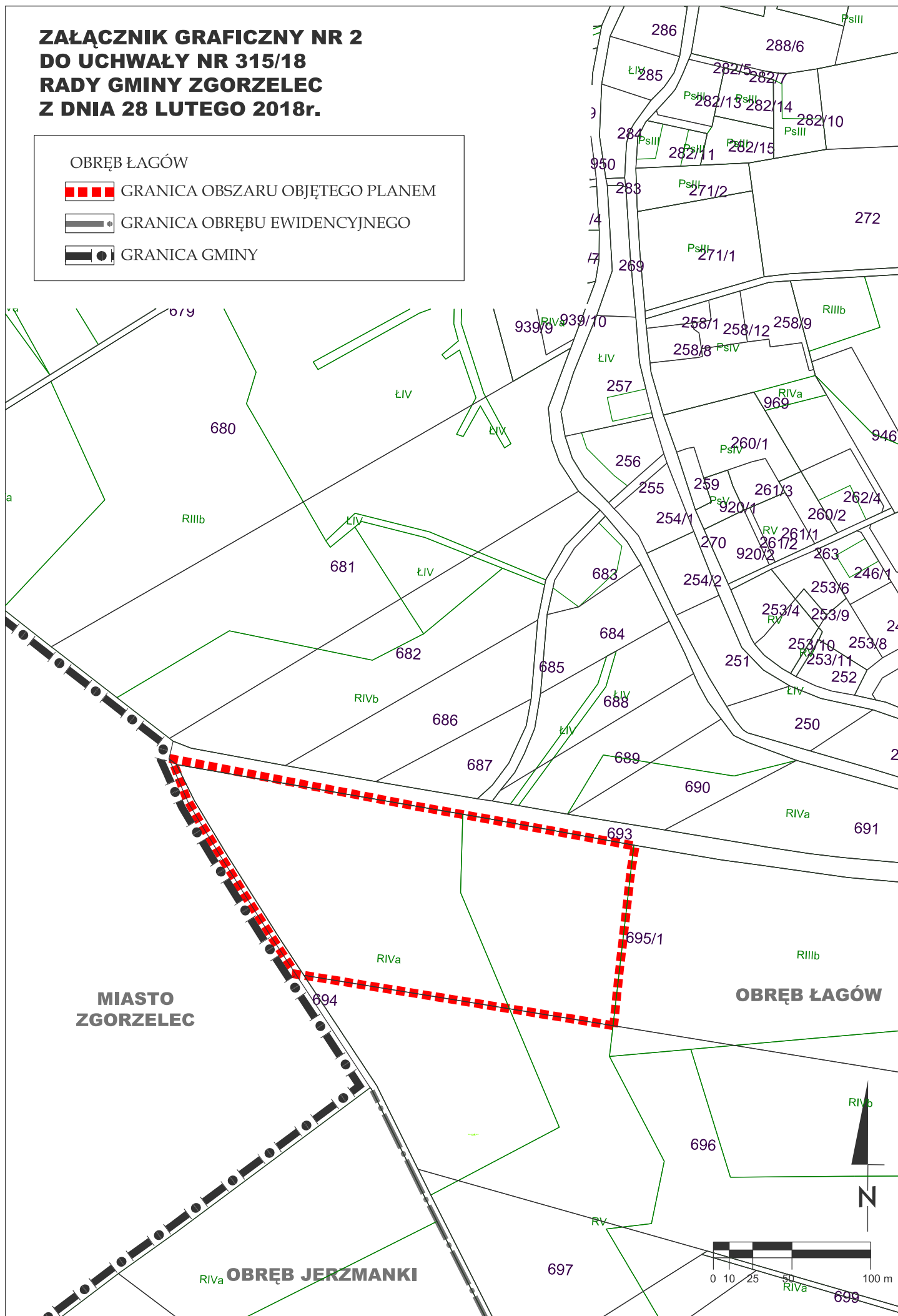
-  GRANICA OBSZARU OBJĘTEGO PLANEM
-  GRANICA OBRĘBU EWIDENCYJNEGO



**ZAŁĄCZNIK GRAFICZNY NR 2
DO UCHWAŁY NR 315/18
RADY GMINY ZGORZELEC
Z DNIA 28 LUTEGO 2018r.**

OBRĘB ŁAGÓW

-  GRANICA OBSZARU OBJĘTEGO PLANEM
-  GRANICA OBRĘBU EWIDENCYJNEGO
-  GRANICA GMINY



**ZAŁĄCZNIK GRAFICZNY NR 3
DO UCHWAŁY NR 315/18
RADY GMINY ZGORZELEC
Z DNIA 28 LUTEGO 2018r.**

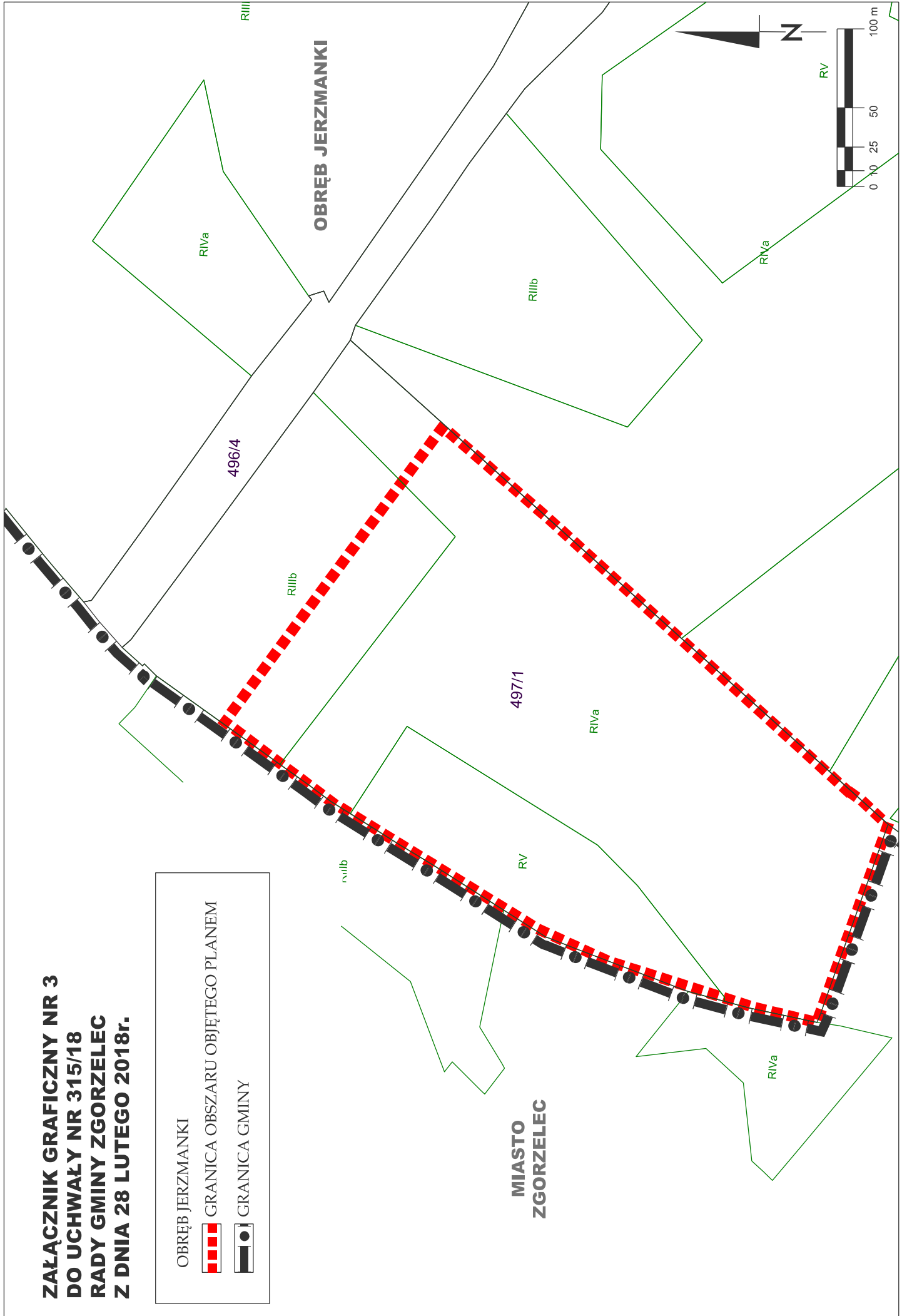
OBRĘB JERZMANKI

 GRANICA OBSZARU OBJĘTEGO PLANEM

 GRANICA GMINY

OBRĘB JERZMANKI

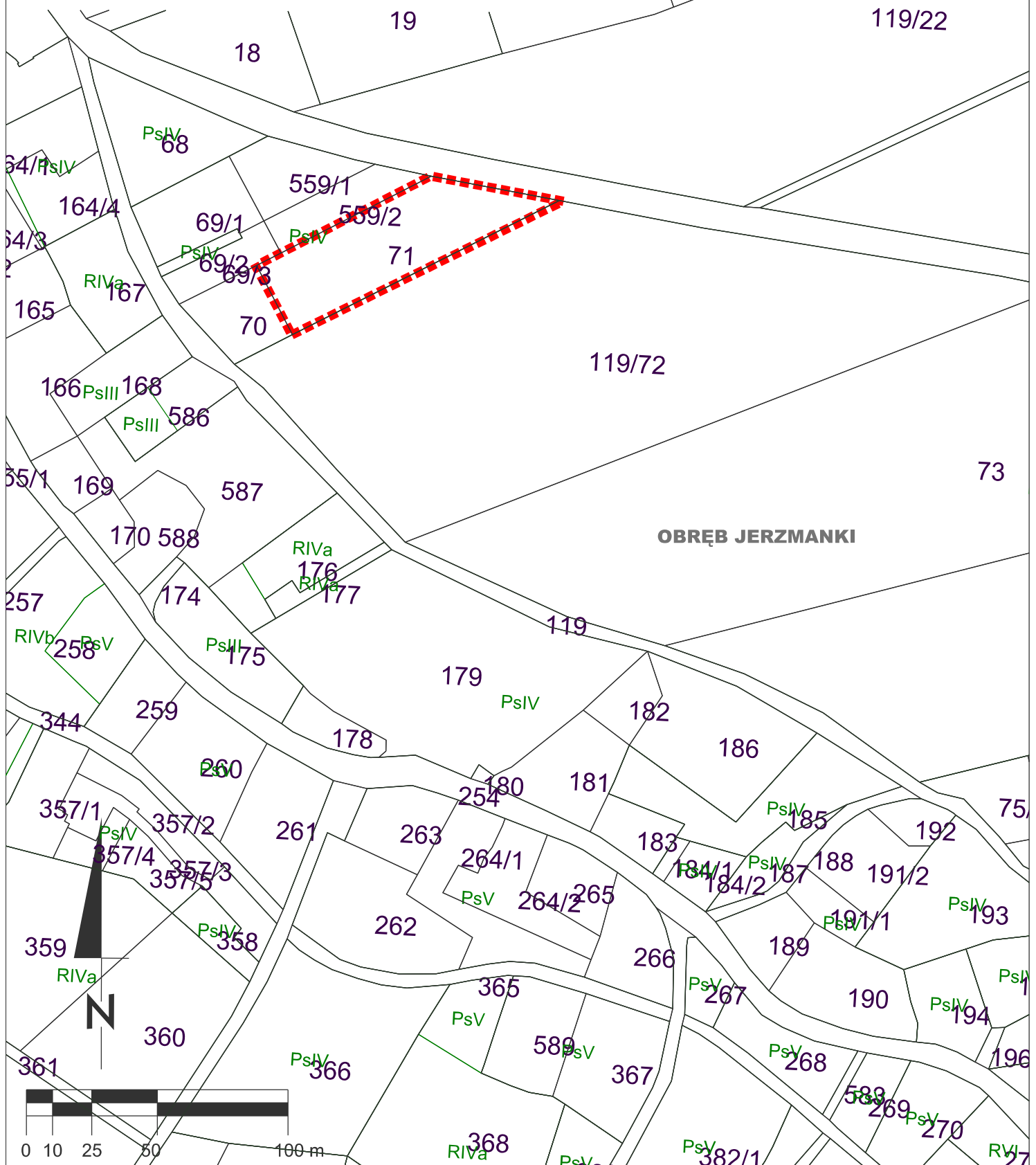
MIASTO
ZGORZELEC



ZAŁĄCZNIK GRAFICZNY NR 4 DO UCHWAŁY NR 315/18 RADY GMINY ZGORZELEC Z DNIA 28 LUTEGO 2018r.

OBRĘB JERZMANKI

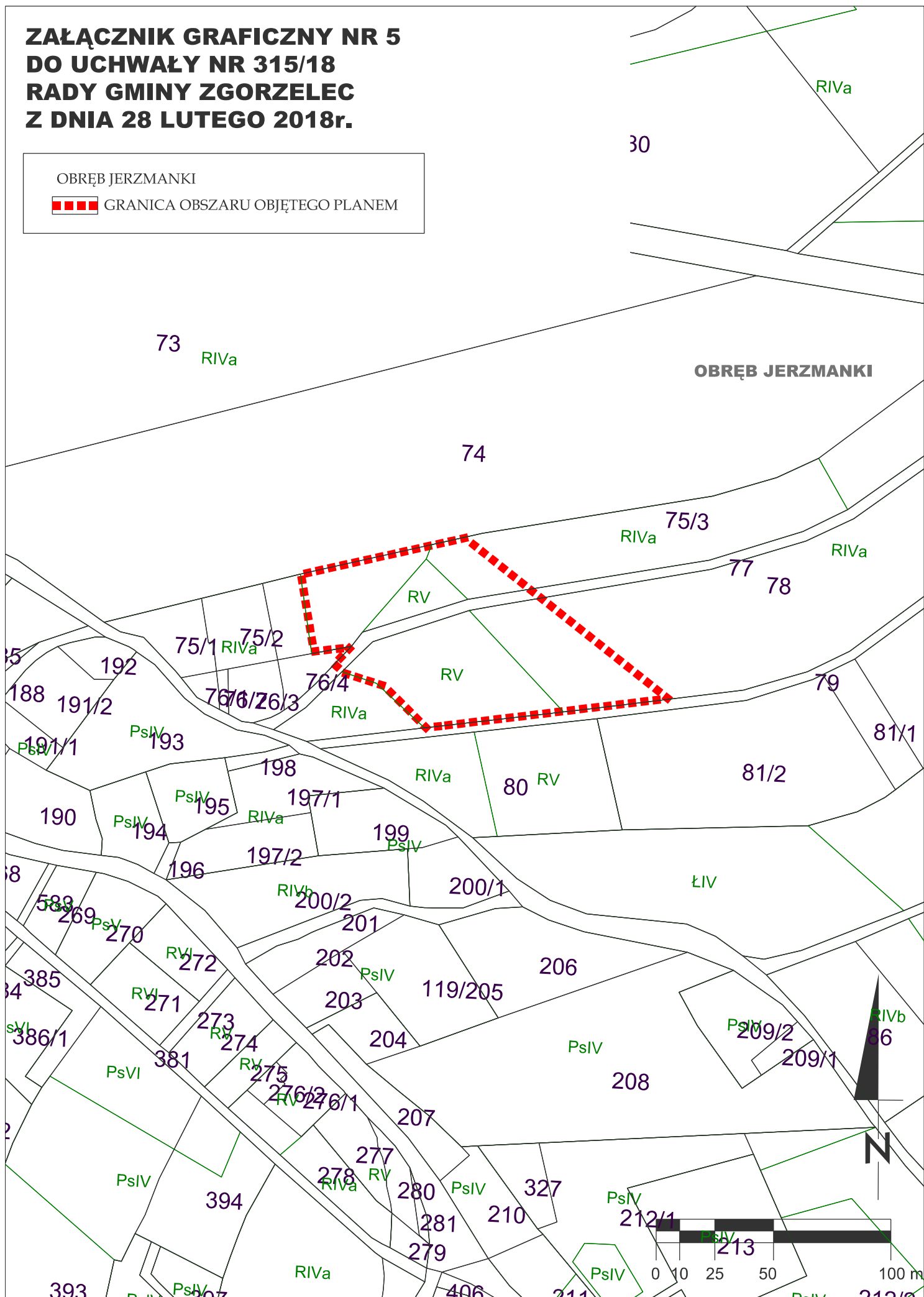
 GRANICA OBSZARU OBJĘTEGO PLANEM



**ZAŁĄCZNIK GRAFICZNY NR 5
DO UCHWAŁY NR 315/18
RADY GMINY ZGORZELEC
Z DNIA 28 LUTEGO 2018r.**

OBREB JERZMANKI

 GRANICA OBSZARU OBJĘTEGO PLANEM



UZASADNIENIE
do Uchwały Nr 315/18
Rady Gminy Zgorzelec z dnia 28 lutego 2018 r.

Zgodnie z art. 18 ust. 2 pkt 1 ustawy o samorządzie gminnym do właściwości rady gminy należy stanowienie w innych sprawach zastrzeżonych ustawami do kompetencji rady gminy. Zgodnie z art. 14 ust. 1 ustawy o planowaniu przestrzennym w celu ustalenia przeznaczenia terenów, w tym dla inwestycji celu publicznego, oraz określenia sposobów ich zagospodarowania i zabudowy rada gminy podejmuje uchwałę o przystąpieniu do sporządzenia miejscowego planu zagospodarowania przestrzennego, zwanego dalej „planem miejscowym”. Integralną częścią uchwały są załączniki graficzne przedstawiające granice obszaru objętego projektem planu. Plan miejscowy jest aktem prawa miejscowego.

Na podstawie wykonanej analizy dotyczącej zasadności przystąpienia do sporządzenia planu miejscowego dla terenu objętego niniejszą uchwałą i stopnia zgodności przewidywanych rozwiązań z ustaleniami studium, stwierdzono celowość przystąpienia do sporządzenia planu dla przedmiotowego obszaru. W obowiązującym Studium uwarunkowań i kierunków zagospodarowania przestrzennego Gminy Zgorzelec obszar objęty uchwałą przeznaczony jest pod tereny rolne. W roku 2016 została rozpoczęta procedura zmiany zapisów Studium, umożliwiająca realizację zmiany obowiązujących zapisów planów miejscowych. Podjęcie prac planistycznych ma na celu zapewnienie realizacji celów polityki przestrzennej wynikającej ze Studium uwarunkowań i kierunków zagospodarowania przestrzennego Gminy Zgorzelec. Plan miejscowy będzie także uwzględniał szeroko pojęte potrzeby mieszkańców. W strukturze własnościowej obszar objęty planem należy do osób fizycznych.

Przedmiotowa uchwała powodowana jest potrzebą wyznaczenia nowych terenów zabudowy mieszkaniowej i zabudowy fotowoltaicznej. Opracowanie planu miejscowego będzie realizowane ze środków budżetowych przyznanych na rok 2018.

Opracowanie zmiany planu zostanie wykonane w skali 1:2000. Wymagane ustawowo aktualne materiały kartograficzne t.j. mapy zasadnicze i mapy ewidencji gruntów, pozyskane zostaną w Ośrodku Dokumentacji Geodezyjno-Kartograficznej Starostwa Powiatowego w Zgorzelcu.

Niezbędny zakres prac planistycznych będzie zgodny z obowiązującymi przepisami określonymi ustawą o planowaniu i zagospodarowaniu przestrzennym.