

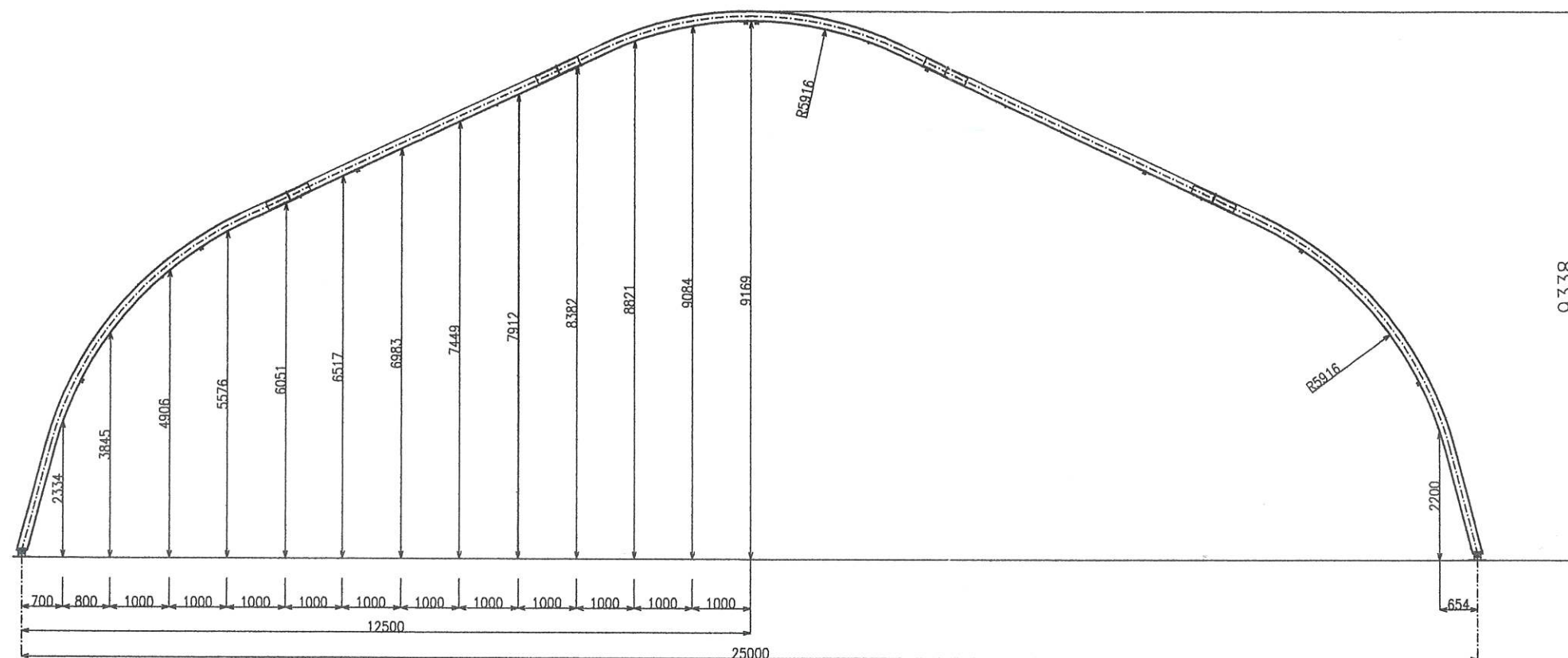
**RZECZOZNAWCA DO SPRAW ZABEZPIECZEŃ PRZECIWPÓŻAROWYCH**  
**inż. Zbigniew Włodarski Nr upr. 363 98**  
 Warszawa, dnia **14.09.2011**  
 Zgodność projektu z wymaganiami ochrony przeciwpożarowej  
**bez uwag stwierdzam z uwagami:**

Zaopiniowano pod względem zgodności z przepisami bezpieczeństwa i higieny pracy oraz wymaganiami ergonomii:  
 1) bez zastrzeżeń  
 2) z zastrzeżeniami wymienionymi w załączonej opinii  
 L.p. opinii **889**  
 Data **14.09.2011**  
 Rzeczoznawca ds. BHP  
 mgr inż. Aleksander Korulewicz  
 Nr upr. 155-0010/99 w/z bud. przemysł. i ogół. bez st. zdrowia  
 1.1, 1.2, 1.3, 1.4, 2.2, 4.2, 4.4  
 01-456 Warszawa, ul. Krępowieckiego 9 m. 179, tel. 836-21-71  
 tel. kom. 402 442 627

Uzgodniono pod względem wymagań higienicznych i zdrowotnych bez zastrzeżeń (z zastrzeżeniami)

**mgr inż. Aleksander Korulewicz**  
 Rzeczoznawca ds. Sanitarno-Higienicznych  
 Nr upr. 155-0010/99 w/z bud. przemysł. i ogół. bez st. zdrowia  
 01-456 Warszawa, ul. Krępowieckiego 9 m. 179, tel. 836-21-71  
 L.p. **889**  
 Data **14.09.2011**

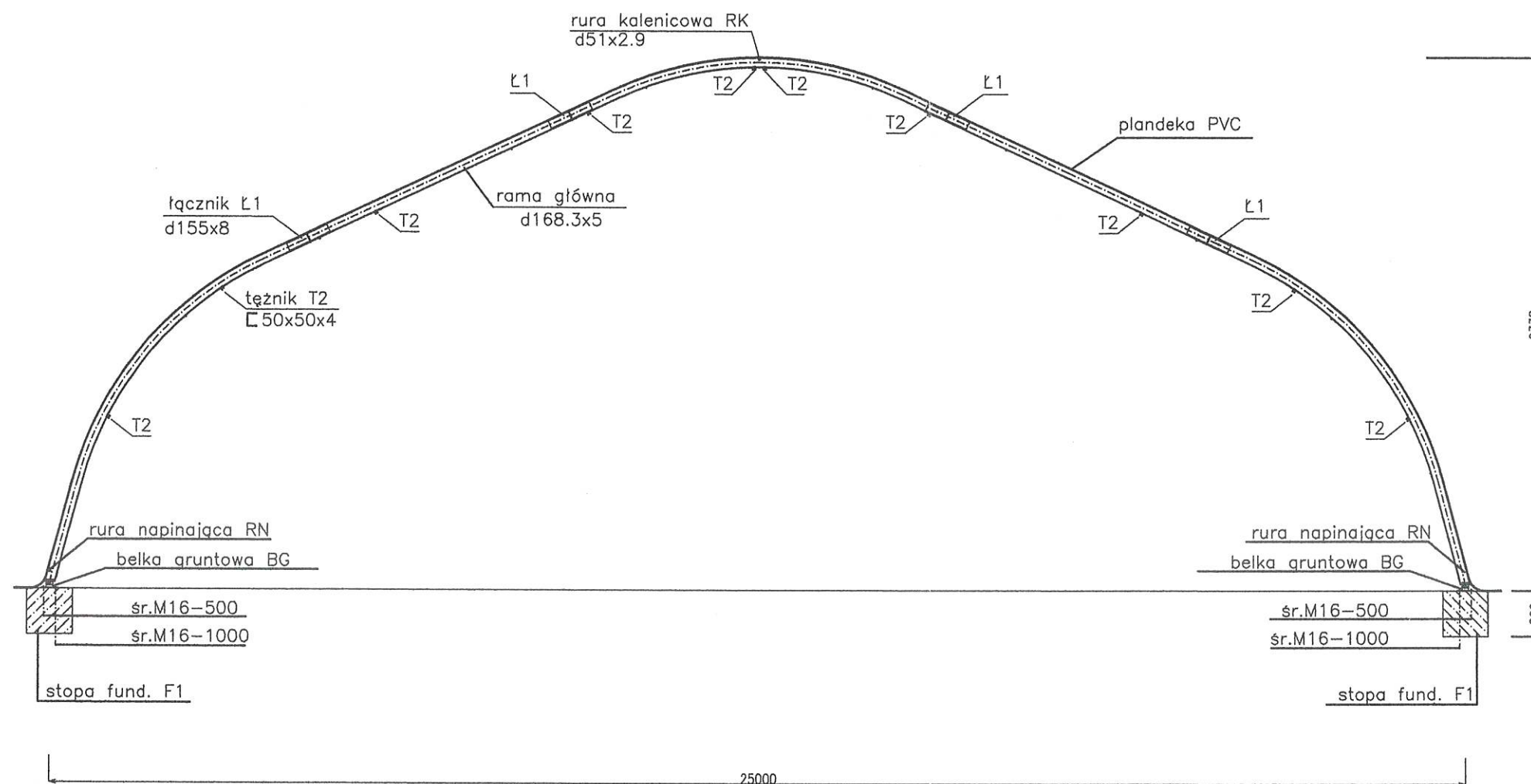
<b>PRACOWNIA:</b> <b>Bronisz Land Design</b>		<b>BRONISZ LAND DESIGN</b> ul.Truskawkowa 10, 05-070 Sulejówek tel (22) 783 37 16, kom 601 997 809 www.bronisz.com	
<b>INWESTOR:</b>  <b>GMINA ZGORZELEC</b> ul.Kościuszki 70 59-900 Zgorzelec			
<b>INWESTYCJA:</b> PROJEKT ŁODOWISKA STAŁEGO Z ZAPLECZEM ORAZ INFRASTRUKTURĄ TECHNICZNĄ			
<b>ADRES:</b> UL. JELENIOGÓRSKA, ŁĄGÓW DZ. NR EW. 513/2 OBRĘB 0010			
<b>PRZEDMIOT:</b> RZUT PARTERU			
<b>BRANŻA:</b> ARCHITEKTURA	<b>FAZA:</b> PROJEKT BUDOWLANO- WYKONAWCZY		
<b>PROJEKTANT:</b> mgr inż. Anna Miszczyńska	<b>NR UPRAWNIEN:</b> 9/B-761/LOIA/2008	<b>PODPIS:</b> 	
inż. Artur Bronisz			
<b>ZESPÓŁ:</b> mgr inż. arch. Urszula Rymarowicz		<b>PODPIS:</b> 	
<b>SPRAWDZIŁ:</b> mgr. inż. arch. Łukasz Górzyński		<b>NR UPRAWNIEN:</b> MA/040/05	<b>PODPIS:</b> 
<b>DATA:</b> 07.2011	<b>SKALA:</b> 1:100	<b>REWIZJA:</b> --	<b>NUMER RYSUNKU:</b> ZGO:PBW:A: 02
		<b>NR STR.</b>	



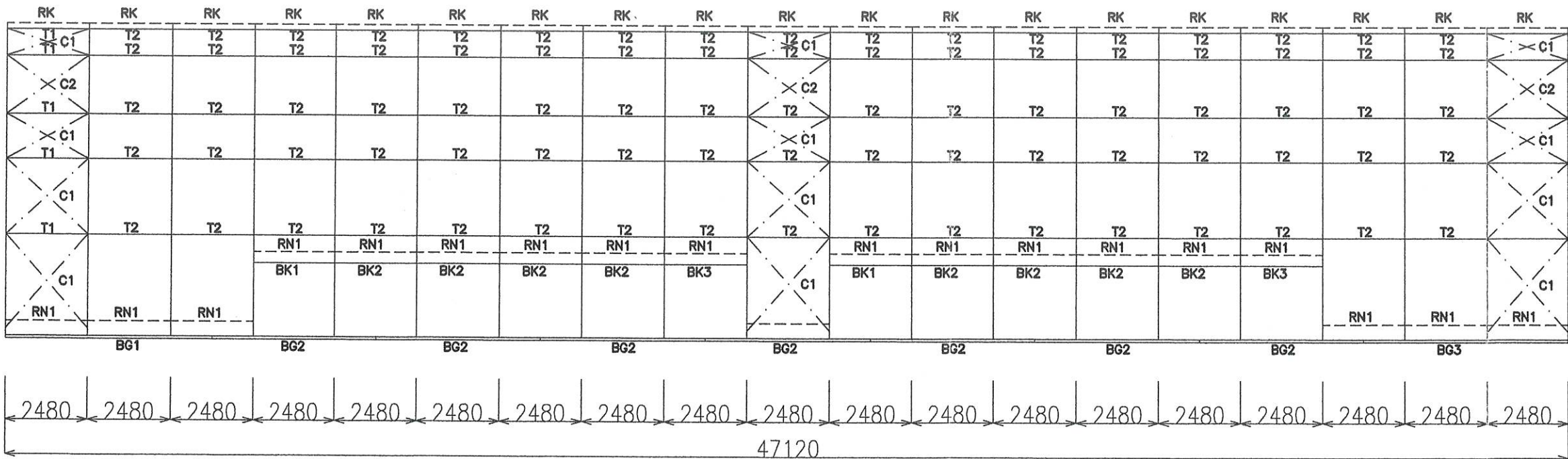
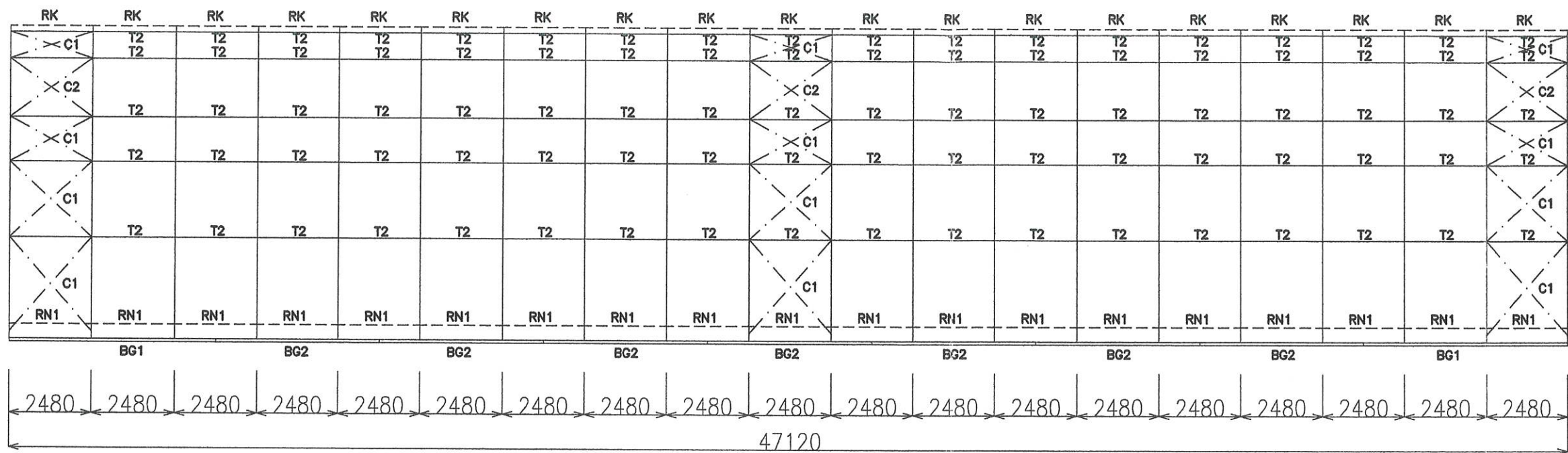
I PRACOWNIA:		<b>Bronisz Land Design</b> ul. Truskawkowa 10, 05-070 Sulejówek tel (22) 783 37 16, kom 601 997 809 www.bronisz.com	
II INWESTOR:		GMINA ZGORZELEC ul. Kościuszki 70 59-900 Zgorzelec	
III INWESTYCJA: PROJEKT KRYTEGO ŁODOWISKA STAŁEGO Z ZAPLECZEM W MIEJSCOWOŚCI ŁĄGÓW DZ.NR. 513/2			
IV ADRES: DZ. NR 513/2 ŁĄGÓW, GMINA ZGORZELEC			
V PRZEDMIOT: WYMIARY "ŚWIATŁA" RAMY ZADASZENIA			
VI BRANŻA: KONSTRUKCJA ZADASZENIA ŁODOWISKA		VII FAZA: PROJEKT BUDOWLANY	
VIII PROJEKTANT: Mirosław Mańczyk		IX NR UPRAWNIENI: UAN UPR 38/90 X PODPIS:	
XI SPRAWDZIŁ: Ryszard Firli		XII NR UPRAWNIENI: NR EWID. 80/99 XIII PODPIS:	
IV DATA: 07.2011		V REWIZJA: - VI NUMER RYSUNKU: ZGO:PBW:PKH: 01	





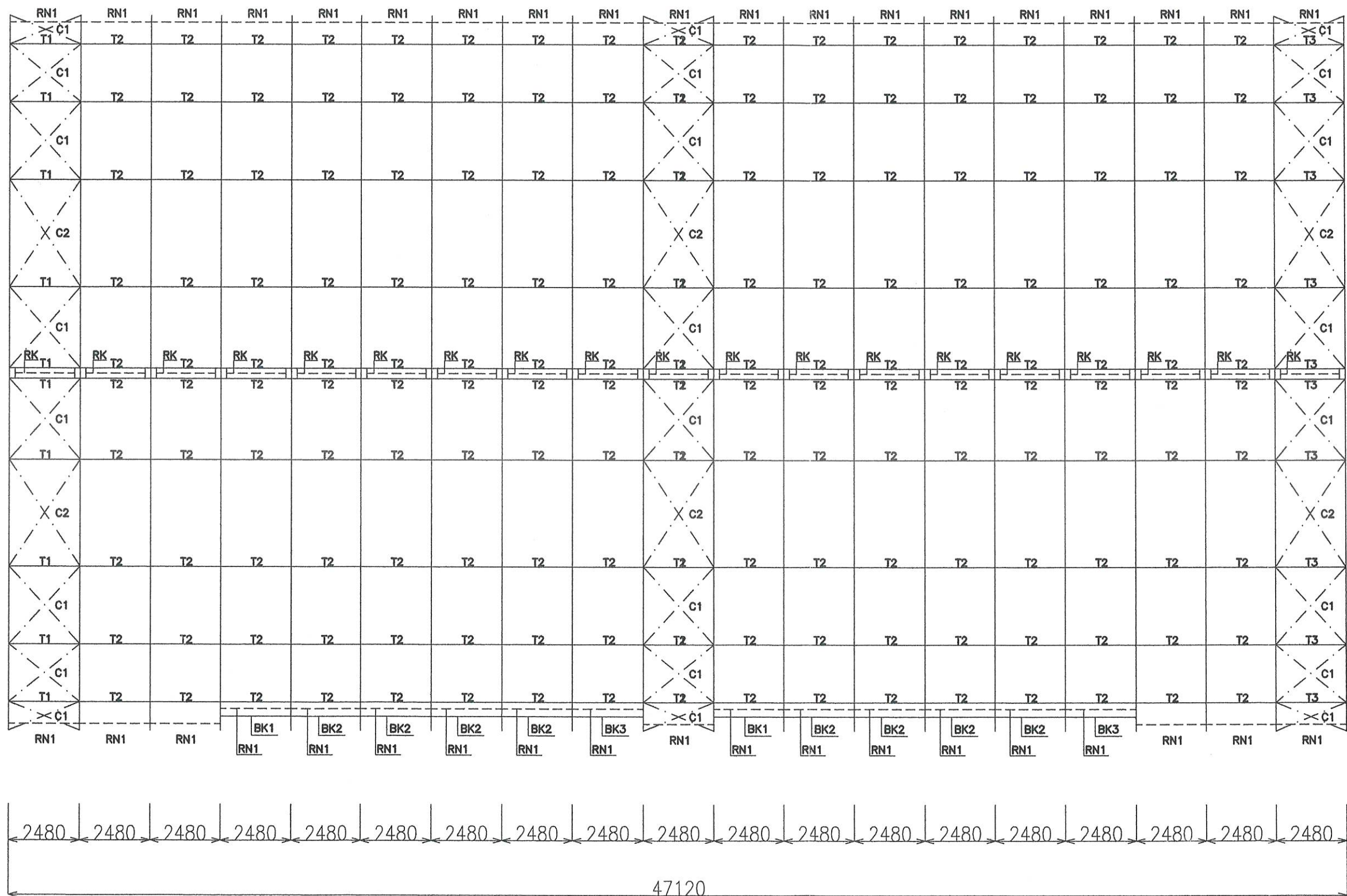


PRACOWNIA:		<b>Bronisz Land Design</b> ul. Truskawkowa 10, 05-070 Sulejów tel (22) 783 37 16, kom 601 997 809 www.bronisz.com	
INWESTOR:		GMINA ZGORZELEC ul. Kościuszki 70 59-900 Zgorzelec	
INWESTYCJA: PROJEKT KRYTEGO ŁODOWISKA STAŁEGO Z ZAPLECZEM W MIEJSCOWOŚCI ŁAGÓW DZ.NR. 513/2			
ADRES: DZ. NR 513/2 ŁAGÓW, GMINA ZGORZELEC			
PRZEDMIOT: PRZEKRÓJ POPRZECZNY ZADASZENIA			
BRANŻA: KONSTRUKCJA ZADASZENIA ŁODOWISKA		FAZA: PROJEKT BUDOWLANY	
PROJEKTANT: Mirosław Mańczyk		NR UPRAWNIEN: UAN UPR 38/90	PODPIS:
SPRAWDZIŁ: Ryszard Firli		NR UPRAWNIEN: NR EWID. 80/99	PODPIS:
DATA: 07.2011	REWIZJA: -	NUMER RYSUNKU: ZGO:PBW.PKH: 03	



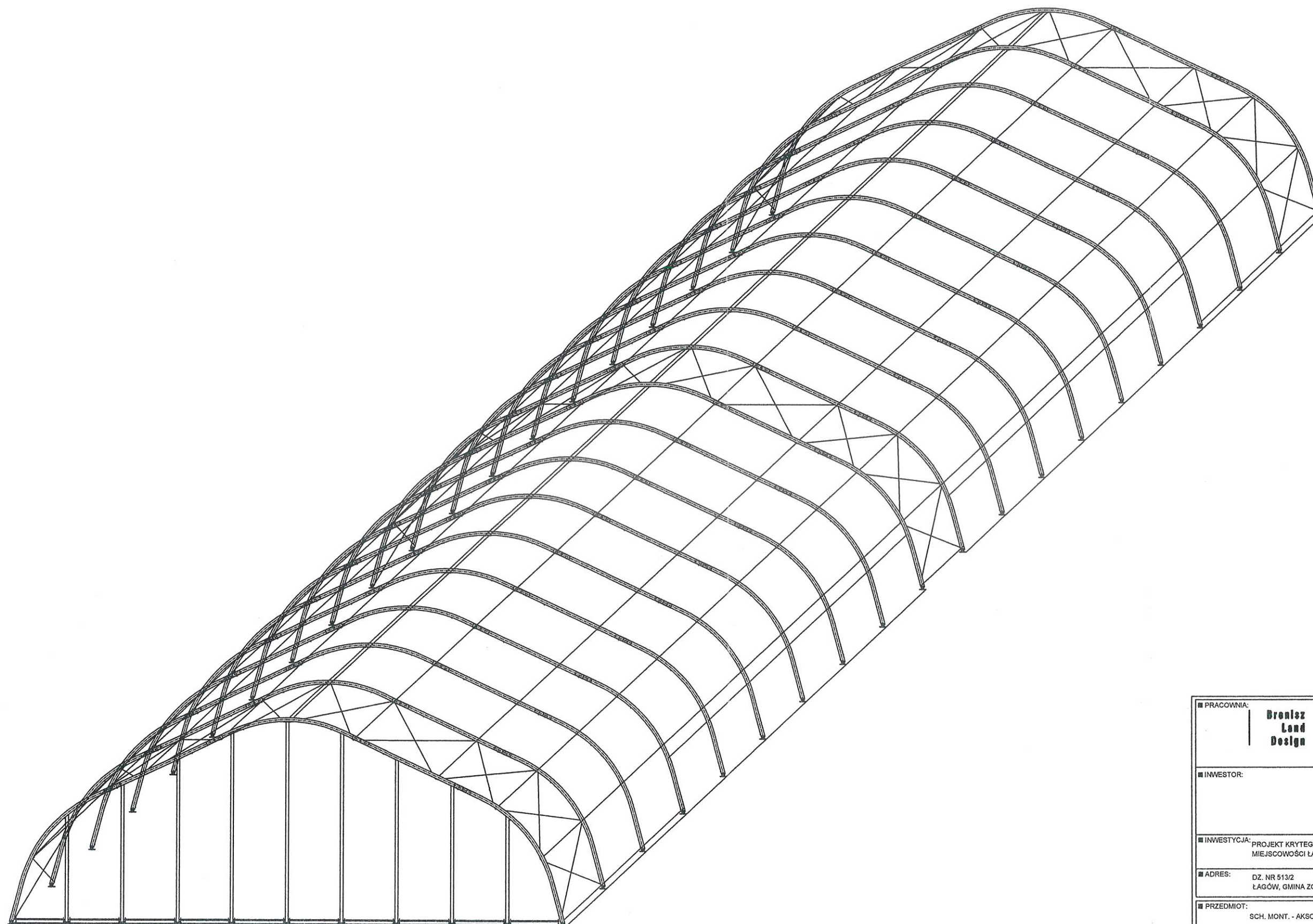
<b>PRACOWNIA:</b> <b>Bronisz Land Design</b> ul. Truskawkowa 10, 05-070 Sulejówek tel (22) 783 37 16, kom 601 997 809 www.bronisz.com	
<b>INWESTOR:</b> GMINA ZGORZELEC ul. Kościuszkowa 70 59-900 Zgorzelec	
<b>INWESTYCJA:</b> PROJEKT KRYTEGO ŁODOWISKA STAŁEGO Z ZAPLECZEM W MIEJSCOWOŚCI ŁĄGÓW DZ. NR. 5132	
<b>ADRES:</b> DZ. NR 5132 ŁĄGÓW, GMINA ZGORZELEC	
<b>PRZEDMIOT:</b> PRZEMIANOWANIE ZADASZENIA	
<b>BRANŻA:</b> KONSTRUKCJA ZADASZENIA ŁODOWISKA	<b>FAZA:</b> PROJEKT BUDOWLANY
<b>PROJEKTANT:</b> Mirosław Mańczyk	<b>NR UPRAWNIENIA:</b> UAN UPR 36/99
<b>SPRAWDZĄCY:</b> Ryszard Firsi	<b>NR UPRAWNIENIA:</b> NR EWID. 80/99
<b>DATA:</b> 07.2011	<b>REWIZJA:</b> -
<b>NUMER RYSUNKU:</b> ZGO:PBW:PKH: 04	

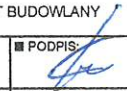
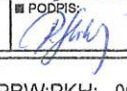




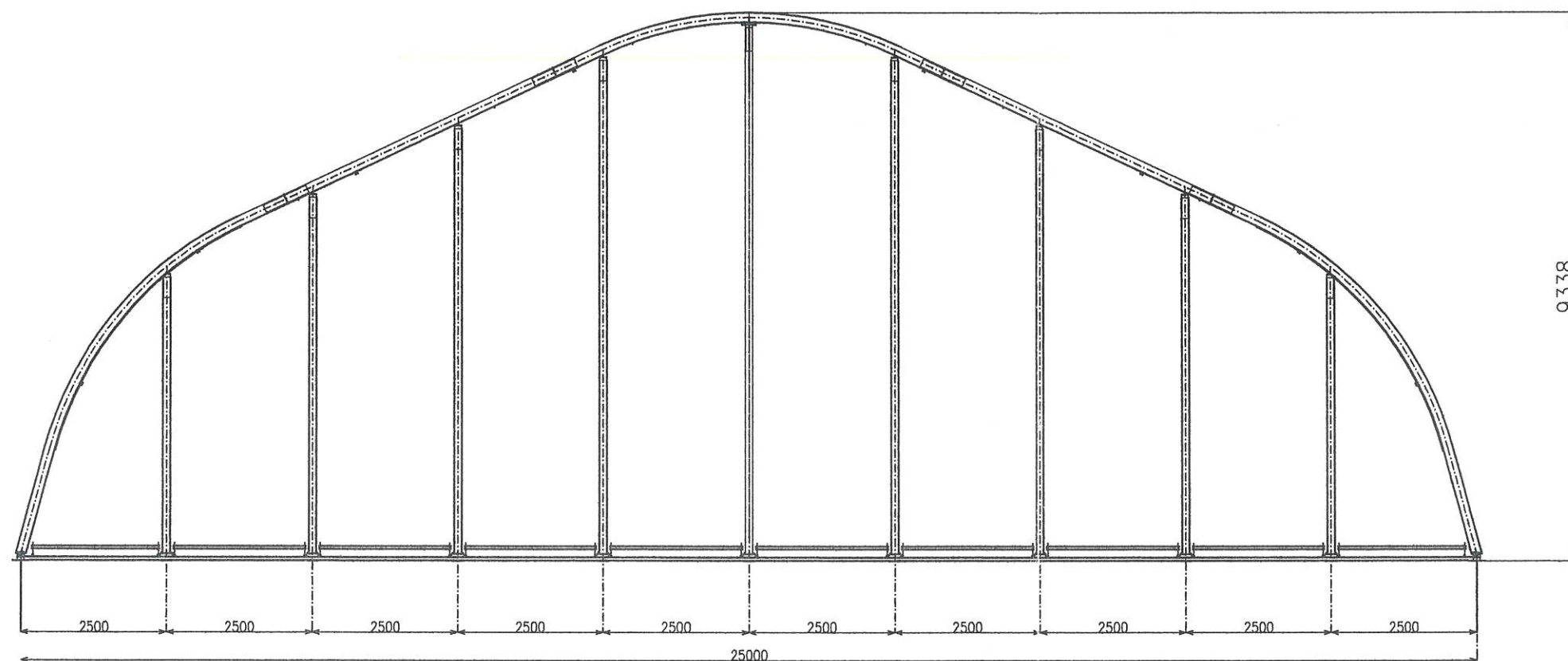
<b>PRACOWNIA:</b> <b>Bronisz Land Design</b>		<b>BRONISZ LAND DESIGN</b> ul. Truskawkowa 10, 05-070 Sulejów tel (22) 783 37 16, kom 601 997 809 www.bronisz.com	
<b>INWESTOR:</b>		<b>GMINA ZGORZELEC</b> ul. Kościuszki 70 59-800 Zgorzelec	
<b>INWESTYCJA:</b> PROJEKT KRYTEGO ŁODOWISKA STAŁEGO Z ZAPLECZEM W MIEJSCOWOŚCI ŁĄGÓW DZ.NR. 513/2			
<b>ADRES:</b> DZ. NR 513/2 ŁĄGÓW, GMINA ZGORZELEC			
<b>PRZEDMIOT:</b> SCH. MONT.- RZUT KONSTRUKCJI DACHU ZADASZENIA			
<b>BRANŻA:</b> KONSTRUKCJA ZADASZENIA ŁODOWISKA		<b>FAZA:</b> PROJEKT BUDOWLANY	
<b>PROJEKTANT:</b> Mirosław Mańczyk		<b>NR UPRAWNIENI:</b> UAN UPR 38/90	
<b>SPRAWDZIŁ:</b> Ryszard Flirt		<b>NR UPRAWNIENI:</b> NR EWID. 60/69	
<b>DATA:</b> 07.2011		<b>REWIZJA:</b> -	
<b>NUMER RYSUNKU:</b> ZGO:PBW:PKH: 05		<b>PODPIS:</b> <i>[Signature]</i>	



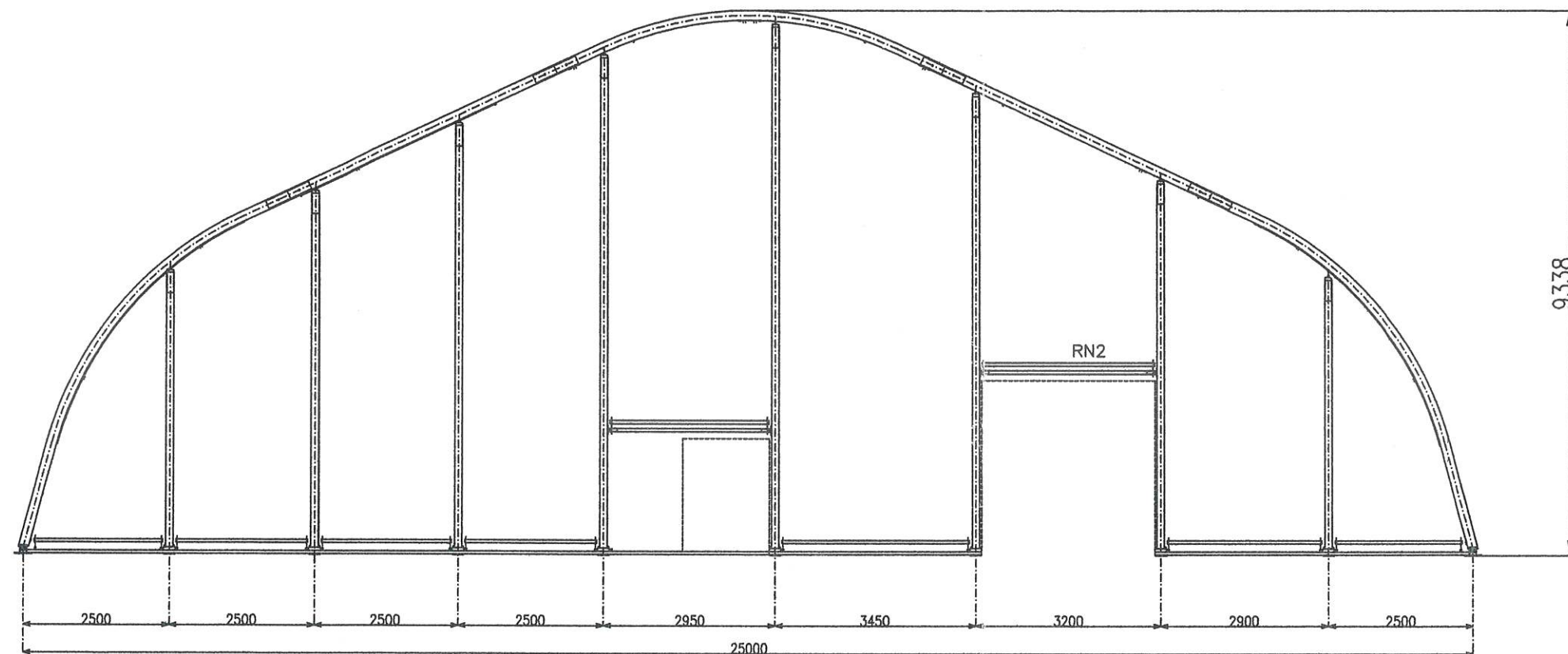


<b>PRACOWNIA:</b> <b>Bronisz Land Design</b>		<b>BRONISZ LAND DESIGN</b> ul. Truskawkowa 10, 05-070 Sulejówek tel (22) 783 37 16, kom 601 997 809 www.bronisz.com	
<b>INWESTOR:</b>		<b>GMINA ZGORZELEC</b> ul. Kościuszki 70 59-900 Zgorzelec	
<b>INWESTYCJA:</b> PROJEKT KRYTEGO ŁODOWISKA STAŁEGO Z ZAPLECZEM W MIEJSCOWOŚCI ŁĄGÓW DZ.NR. 513/2			
<b>ADRES:</b> DZ. NR 513/2 ŁĄGÓW, GMINA ZGORZELEC			
<b>PRZEDMIOT:</b> SCH. MONT. - AKSONOMETRIA SZKIELETU KONSTRUKCJI ZADASZENIA			
<b>BRANŻA:</b> KONSTRUKCJA ZADASZENIA ŁODOWISKA		<b>FAZA:</b> PROJEKT BUDOWLANY	
<b>PROJEKTANT:</b> Mirosław Mańczyk		<b>NR UPRAWNIENI:</b> UAN UPB 38/90	<b>PODPIS:</b> 
<b>SPRAWDZIŁ:</b> Ryszard Flit		<b>NR UPRAWNIENI:</b> NR EWID. 60/69	<b>PODPIS:</b> 
<b>DATA:</b> 07.2011	<b>REWIZJA:</b> -	<b>NUMER RYSUNKU:</b> ZGO:PBW:PKH: 06	





PRACOWNIA:		<b>Bronisz Land Design</b> ul. Truskawkowa 10, 05-070 Sulejów tel (22) 783 37 18, kom 601 997 809 www.bronisz.com	
INWESTOR:		GMINA ZGORZELEC ul. Kościuszki 70 59-900 Zgorzelec	
INWESTYCJA: PROJEKT KRYTEGO ŁODOWISKA STAŁEGO Z ZAPLECZEM W MIEJSCOWOŚCI ŁĄGÓW DZ.NR. 513/2			
ADRES: DZ. NR 513/2 ŁĄGÓW, GMINA ZGORZELEC			
PRZEDMIOT: SCH. MONT. KONSTRUKCJI ŚCIANY SZCZYTOWEJ NR 1 ZADASZENIA			
BRANŻA: KONSTRUKCJA ZADASZENIA ŁODOWISKA		FAZA: PROJEKT BUDOWLANY	
PROJEKTANT: Mirosław Mańczyk		NR UPRAWNIENI: UAN UPR 38/90	PODPIS:
SPRAWDZIŁ: Ryszard Firli		NR UPRAWNIENI: NR EWID. 80/69	PODPIS:
DATA: 07.2011	REWIZJA: -	NUMER RYSUNKU: ZGO:PBW:PKH: 07	



PRACOWNIA:		<b>BRONISZ LAND DESIGN</b> ul.Truskawkowa 10, 05-070 Sulejówiek tel (22) 783 37 16, kom 601 997 809 www.bronisz.com	
INWESTOR:		GMINA ZGORZELEC ul.Kościuszki 70 59-900 Zgorzelec	
INWESTYCJA:		PROJEKT KRYTEGO ŁODOWISKA STAŁEGO Z ZAPLECZEM W MIEJSCOWOŚCI ŁĄGÓW DZ.NR. 513/2	
ADRES:		DZ. NR 513/2 ŁĄGÓW, GMINA ZGORZELEC	
PRZEDMIOT:			
SCH. MONT. KONSTRUKCJI ŚCIANY SZCZYTOWEJ NR 2 ZADASZENIA			
BRANŻA:		FAZA:	
KONSTRUKCJA ZADASZENIA ŁODOWISKA		PROJEKT BUDOWLANY	
PROJEKTANT:		NR UPRAWNIEN:	PODPIS:
Miroslaw Mańczyk		UAN UPR 38/80	
SPRAWDZIŁ:		NR UPRAWNIEN:	PODPIS:
Ryszard Firsi		NR EWID. 80/89	
DATA:	REWIZJA:	NUMER RYSUNKU:	
07.2011	-	ZGO:PBW:PKH: 08	